

Pandolfini

CASA D'ASTE dal 1924



**MONETE DI MILANO, CASA SAVOIA,
ZECCHINI E OSELLE IN ORO DI VENEZIA**

**FIRENZE
24 MAGGIO 2022**







Pandolfini
CASA D'ASTE dal 1924

**MONETE DI MILANO, CASA SAVOIA,
ZECCHINI E OSELLE IN ORO DI VENEZIA**

Firenze
24 MAGGIO 2022



Panchaffini
PANCHAFFINI

DIREZIONE

Pietro De Bernardi

RESPONSABILE OPERATIVO

Elena Capannoli
elena.capannoli@pandolfini.it

RESPONSABILE AMMINISTRATIVO

Massimo Cavicchi
massimo.cavicchi@pandolfini.it

COORDINATORE GENERALE

Francesco Consolati
francesco.consolati@pandolfini.it

COORDINAMENTO DIPARTIMENTI

Lucia Montigiani
lucia.montigiani@pandolfini.it

UFFICIO STAMPA

Anna Orsi - PressArt
Mobile +39 335 6783927
tel. 02 89010225
annaorsi.press@pandolfini.it

SEGRETERIA E CONTABILITÀ CLIENTI

Alessio Nenci
alessio.nenci@pandolfini.it

Nicola Belli
nicola.belli@pandolfini.it

SEGRETERIA AMMINISTRATIVA

Francesco Tanzi
Andrea Terreni
amministrazione@pandolfini.it

PRIVATE SALES

Tel. +39 055 2340888
Fax +39 055 244343
info@pandolfini.it

RITIRI E CONSEGNE

Responsabile Magazzino
Marco Fabbri
marco.fabbri@pandolfini.it
Andrea Bagnoli
Marco Gori
Andrea Cirami
Raffaele Ciccone
spedizioni@pandolfini.it

MAGAZZINO E TRASPORTI

Tel. +39 055 2340888
logistica@pandolfini.it

INFORMAZIONI E ABBONAMENTI CATALOGHI

Silvia Franchini
info@pandolfini.it

SEDI

FIRENZE

Palazzo Ramirez Montalvo
Borgo degli Albizi, 26
50122 Firenze
Tel. +39 055 2340888 (r.a.)
Fax +39 055 244343
info@pandolfini.it

POGGIO BRACCIOLINI

Via Poggio Bracciolini, 26
50126 Firenze
Tel. +39 055 685698
Fax +39 055 6582714
www.poggiobracciolini.it
info@poggiobracciolini.it

MILANO

Via Manzoni, 45
20121 Milano
Tel. +39 02 65560807
Fax +39 02 62086699
milano@pandolfini.it

ROMA

Via Margutta, 54
00187 Roma
Tel. +39 06 3201799
Benedetta Borghese Briganti
roma@pandolfini.it



MONETE DI MILANO, CASA SAVOIA, ZECCHINI E OSELLE IN ORO DI VENEZIA

ESPERTI PER QUESTA VENDITA

MONETE E MEDAGLIE

CAPO DIPARTIMENTO

Alessio Montagano

alessio.montagano@pandolfini.it



ASSISTENTI

Federico De Mattia

numismatica@pandolfini.it

ASTA

Firenze

24 maggio 2022

ore 10.00

Lotti: 1-207

ore 15.00

Lotti: 208-448

ESPOSIZIONE

Palazzo Ramirez Montalvo

Borgo degli Albizi, 26 - Firenze

Venerdì 20 maggio 2022 ore 10-18

Sabato 21 maggio 2022 ore 10-18

Domenica 22 maggio 2022 ore 10-13

Lunedì 23 maggio 2022 ore 10-18

Contatti:

info@pandolfini.it

tel. +39 055 2340888

PANDOLFINI CASA D'ASTE

Palazzo Ramirez Montalvo

Borgo degli Albizi, 26

50122 Firenze

Tel. +39 055 2340888-9

Fax +39 055 244343

info@pandolfini.it



CAR. FELIX D. G. REX SAR. CYP. ET HIE R.

1822



Volete guardare e partecipare alle nostre aste da qualsiasi parte del mondo vi troviate?

È semplice e veloce con l'applicazione
Pandolfini Live
Disponibile per iPhone e iPad

Se siete alla ricerca di arte, disegni, orologi o gioielli, le nostre aste sono un riferimento per i collezionisti esperti e per i neofiti. Partecipare ad un'asta e fare offerte è ora più facile che mai grazie alla nuova applicazione PANDOLFINI LIVE disponibile per i dispositivi mobili IOS iPhone e iPad. I nostri clienti inoltre potranno seguire in streaming live le aste e avere la sensazione di essere in sala, ma con la possibilità di fare offerte da qualsiasi parte del mondo.

VISITA I TUNES STORE PER SCARICARE L'APP







**MONETE DI MILANO, CASA SAVOIA,
ZECCHINI E OSELLE IN ORO
DI VENEZIA**

**Firenze
24 maggio 2022
ore 10.00**

Lotti 1-207

COLLEZIONE LEONE

MONETE DELLA ZECCA DI MILANO



1
MILANO. LUDOVICO I IL PIO (814-840) DENARO
 Ar gr. 1,45 D/ Croce R/ Scritta su due righe CNI 12/25 MIR 6
 Molto raro. Frattura del tondello ma SPL. Patina scura. *Very rare.*
Fracture of the flan but EF. Dark tone

€ 500/1.000



2
LUDOVICO II (855-875) DENARO DI STAMPO LARGO
 Ar gr. 1,28 D/ Croce tra globetti R/ Tempio con croce CNI 1/4
 MIR 10
 Molto raro. Mancanza di metallo altrimenti SPL. *Very rare. Lack
 of metal otherwise EF*

€ 150/300



3
LUDOVICO II (855-875) DENARO PIANO
 Ar gr. 1,70 D/ Croce tra globetti R/ Tempio con croce CNI 12/27
 MIR 9
 Molto raro SPL *Very rare EF*

€ 150/300



4
LUDOVICO II (855-875) MEZZO DENARO PIANO
 Ar gr. 0,89 D/ Croce tra globetti R/ Tempio con croce CNI 48/54?
 Rarissimo SPL *Very rare EF*

€ 200/400

Di incerta attribuzione alla zecca di Milano. Ex Kunst und
 Münzen AG n. 897/73.



5
QUATTRO DENARI IMPERIALI SCODELLATI
 Mi. Si segnala un denaro di Corrado II (1026-39) Molto raro.
 BB/SPL *VF/ EF*

€ 100/200 (4)



6
**A NOME DI ENRICO IMPERATORE (PRIMA METÀ
 XIII SEC.) GROSSO DA 6 DENARI IMPERIALI**
 Ar gr. 2,11 D/ Monogramma su 3 righe R/ Croce CNI 3 MIR 56/3
 Raro. SPL, patina iridescente *Rare EF, iridescent tone*

€ 250/500



7

**PRIMA REPUBBLICA (1250-1310) AMBROSINO
GROSSO DA 8 DENARI**

Ar gr. 2,86 D/ Croce R/ Santo benedicente in trono MIR 65 Bell. 4
Raro. q. SPL, patinato *Rare a.EF, toned*

€ 200/400



8

**PRIMA REPUBBLICA (1250-1310) AMBROSINO
GROSSO DA 8 DENARI**

Ar gr. 2,91 D/ Croce tra 4 crescenti R/ Santo benedicente in trono MIR 66/3 Bell. 3
SPL EF

€ 200/400



9

**PRIMA REPUBBLICA (1250-1310) AMBROSINO
GROSSO DA 8 DENARI**

Ar gr. 2,86 D/ Croce tra globetti e crescenti R/ Santo benedicente in trono MIR 66/4 Bell. 5
SPL EF

€ 200/400



10

**PRIMA REPUBBLICA (1250-1310) AMBROSINO
RIDOTTO DA 8 DENARI**

Ar gr. 1,82 D/ Croce tra trifogli R/ Santo benedicente in trono MIR 68 Bell. 8 (M latina)
q,SPL a.EF

€ 150/300



11

ENRICO VII (1310-1313) DOPPIO AMBROSINO

Ar gr. 3,78 D/ Croce tra trifogli R/ Santo benedicente in trono MIR 72 CNI 9/13
BB/SPL VF/EF

€ 400/800



12

**ENRICO VII (1310-1313). MONETAZIONE CON IL
TITOLO DI RE D'ITALIA E SEMPER AUGUSTUS.
GROSSO**

Ar gr. 2,82 D/ Aquila R/ Croce con trifogli dal lungo stelo nei quarti MIR 75 CNI 14
q,SPL a.EF

€ 500/1.000

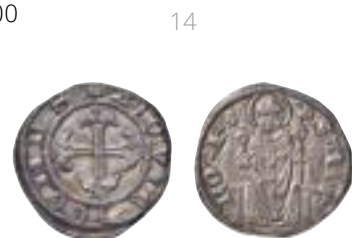


13

**AZZONE VISCONTI (1329-1339) GROSSO DA 2
SOLDI**

Ar gr. 2,88 D/ Croce fiorita in quadribolo R/ Santo benedicente in trono MIR 87 Crippa 2
q,SPL a.EF

€ 50/100



14

AZZONE VISCONTI (1329-1339) SOLDI

Ar gr. 1,35 D/ Croce fiorita R/ Santo benedicente in trono MIR 88 Crippa 3
SPL EF

€ 100/200

15



15

**LUCHINO E GIOVANNI VISCONTI (1339-1349)
MEZZO FIORINO**

Au gr. 1,74 D/ M gotica in cornice lobata R/ Santo a mezzo busto
MIR 96 Crippa 1
q.SPL *a.EF*

€ 300/600

16



16

**LUCHINO E GIOVANNI VISCONTI (1339-1349)
MEZZO FIORINO**

Au gr. 1,75 D/ M gotica in cornice lobata R/ Santo a mezzo busto
MIR 96 Crippa 1
SPL+ *EF+*

€ 500/1.000

17



17

**LUCHINO E GIOVANNI VISCONTI (1339-1349)
GROSSO DA 2 SOLDI**

Ar gr. 2,70 D/ Scudo, elmo e cimiero con biscia viscontea R/
Santo benedicente in trono MIR 95 Crippa 2
Molto raro q.SPL *Very rare a.EF*

€ 250/500

18



18

**LUCHINO E GIOVANNI VISCONTI (1339-1349)
GROSSO DA 2 SOLDI**

Ar gr. 2,14 D/ Croce fiorita in quadribolo R/ Santo benedicente
in trono MIR 95 Crippa 2
Leggermente tosato q.SPL *Lightly shorn a.EF*

€ 80/160

19



19

SEI DENARI IMPERIALI

Mi. Emissioni a nome di Federico II (1240-1310), Enrico VII
(1310-3), Azzone Visconti (1329-39) (2), Luchino Visconti (1339-
49), Giovanni Visconti (1349-54).

Alcuni molto rari BB/SPL *Some very rare VF/ EF*

€ 250/500 (6)

20



20

**GIOVANNI VISCONTI (1349-1354) GROSSO DA 2
SOLDI**

Ar gr. 2,46 D/ SS. Gervaso e Protaso a figura intera R/
Sant'Ambrogio benedicente in trono MIR 97 Crippa 1
Molto raro BB *Very rare VF*

€ 250/500

21



21

BERNABÒ E GALEAZZO II VISCONTI (1355-1378) FIORINO

Au gr. 3,49 D/ Scudo, elmo e cimiero con biscia viscontea tra D B
viscontea tra D G gotiche in cornice ornata R/ Scudo, elmo e cimiero con biscia
MIR 101 Crippa 1
Molto raro q.SPL *Very rare a.EF*

€ 1.500/2.500



22

**BERNABO E GALEAZZO II VISCONTI (1355-1378)
GROSSO DA 2 SOLDI**

Ar gr. 2,56 D/ Biscia tra B G gotiche in cornice lobata R/ Santo benedicente imberbe in trono MIR 102/1 Crippa 2/A SPL EF

€ 100/200



23

**BERNABÒ E GALEAZZO II VISCONTI (1355-1378)
PEGIONE O GROSSO DA 1 ½ SOLDI**

Ar gr. 2,32 D/ Biscia tra B G gotiche in cornice lobata. Sopra aquila R/ Santo benedicente in trono MIR 104/1 Crippa 4/B Modulo largo, BB/SPL Large flan, VF/EF

€ 80/160



24

**GALEAZZO II VISCONTI (1355-1378) PEGIONE O
GROSSO DA 1 ½ SOLDI**

Ar gr. 2,55 D/ Scudo, elmo e cimiero tra tizzoni e secchie in cornice R/ Santo benedicente in trono MIR 108 Crippa 2 Molto raro. Patina scura, BB+ Very rare. Dark tone, VF+

€ 150/300



25

**BERNABÒ VISCONTI (1378-1385) PEGIONE O
GROSSO DA 1 ½ SOLDI**

Ar gr. 2,43 D/ Elmo e cimiero con drago visconteo R/ Biscia viscontea MIR 111 Crippa 2 q,SPL a.EF

€ 50/100



26

**BERNABÒ VISCONTI (1378-1385) PEGIONE O
GROSSO DA 1 ½ SOLDI**

Ar gr. 2,42 D/ Biscia viscontea tra D B in cornice R/ Santo benedicente MIR 112 Crippa 3 Raro q,SPL Rare a.EF

€ 100/200



27

**BERNABÒ VISCONTI (1378-1385) PEGIONE O
GROSSO DA 1 ½ SOLDI**

Ar gr. 2,40 D/ Scudo, elmo e cimiero tra D B in cornice R/ Santo benedicente MIR 113 Crippa 4 Raro SPL Rare EF

€ 100/200



28

TRE GROSSI DI GIAN GALEAZZO VISCONTI (1385-1402)

Ar. Si segnala un Pegione col titolo di COMES molto raro (tipo MIR 120 Crippa 5) BB VF

€ 100/200 (3)



29

SETTE SESINI VISCONTEI

Ar/Mi. Emissioni a nome di Bernabò e Galeazzo II (1355-1378), Gian Galeazzo (1385-1402). Qualcuno raro. BB Some rare. VF

€ 150/300 (7)



30

NOVE DENARI VISCONTEI

Mi. Emissioni a nome di Gian Galeazzo (1385-1402), Giovanni Maria (1402-1412), Filippo Maria (1412-1447), Repubblica Ambrosiana (1447-1450).

Qualcuno raro. BB *Some rare. VF*

€ 100/200 (9)

30



31

DUE GROSSI DI GIOVANNI MARIA VISCONTI (1402-1412)

Ar. Tipi MIR 134 Crippa 2/D e MIR 137 Crippa 3
Rari/Molto rari BB/q.SPL *Rare/Very rare VF/a.EF*

€ 200/400 (2)

31



33

GIOVANNI MARIA VISCONTI (1402-1412) SOLDI

Ar gr. 1,01 D/ Biscia tra le iniziali I M R/ Croce patente MIR 139 Crippa 5

Molto raro. Grande qualità, FDC *Very rare. High quality, MS*

€ 150/300

33



32

32

GIOVANNI MARIA VISCONTI (1402-1412) SOLDI

Ar gr. 1,08 D/ Scudo quadripartito visconteo R/ Busto del Santo benedicente MIR 138 Crippa 4

Molto raro q.SPL *Very rare a.EF*

€ 100/200



35

FILIPPO MARIA VISCONTI (1412-1447) GROSSO DA 3 SOLDI

Ar gr. 3,27 D/ Stemma quadripartito accantonato da 3 soli raggianti R/ Santo seduto con staffile e pastorale MIR 151 Crippa 2

Molto raro. q.SPL/SPL *Very rare. a.EF/EF*

€ 400/800

35



34

34

GIAN CARLO ED ESTORE VISCONTI (1412) GROSSO

Ar gr. 2,40 D/ Biscia viscontea tra le iniziali IO HE in cornice quadriloba R/ Santo seduto con staffile e pastorale MIR 147 Crippa 1

Molto raro. BB *Very rare. VF*

€ 200/400



36

36

FILIPPO MARIA VISCONTI (1412-1447) GROSSO O BERLINGA

Ar gr. 2,10 D/ Il Duca a cavallo verso d. con spada sguainata R/ Santo seduto con staffile e pastorale MIR 155 Crippa 7
Molto raro. Ottima qualità, q.SPL *Very rare. Best quality, a.EF*

€ 400/800



37

37

TRE GROSSI DI FILIPPO MARIA VISCONTI (1412-1447)

Ar. Si segnala un esemplare molto raro con la Biscia tra F M vedi MIR 154 Crippa 6
BB VF

€ 200/400 (3)



38

38

CINQUE SOLDI/SESINI DI FILIPPO MARIA VISCONTI (1412-1447)

Ar/Mi. Si segnala un sesino estremamente raro tipo MIR 159 Crippa 11
BB+/SPL VF+/SPL

€ 250/500 (5)



39

39

UN GROSSO E UN SESINO DELLA REPUBBLICA AMBROSIANA (1447-1450)

Ar/Mi. Tipi MIR 167 Crippa 2 e MIR 168 Crippa 3
BB+ VF+

€ 80/160 (2)



40

40

FRANCESCO SFORZA (1450-1466) GROSSO

Ar gr. 1,87 D/ Stemma quadripartito con aquila e biscia R/ Busto del Santo con staffile e pastorale MIR 176 Crippa 8
Raro. q.SPL *Rare. a.EF*

€ 100/200



41

41

SEI SOLDI/SESINI DI FRANCESCO SFORZA (1450-1466)

Ar/Mi. Tipi MIR 177/183 Crippa 11/17
Alcuni rari. BB *Some rare. VF*

€ 100/200 (6)



42

42

QUATTRO TRILLINE DI FRANCESCO SFORZA (1450-1466)

Mi. Si segnala un esemplare della massima rarità tipo MIR 184/5 Crippa 19
BB VF

€ 250/500 (4)



43

43

GALEAZZO MARIA SFORZA (1468-1476) DUCATO

Au gr. 3,48 D/ Busto del duca corazzato a d. R/ Scudo elmo e cimiero a s. tra due tizzoni con le secchie MIR 200/1 Crippa 2/A
Raro BB/SPL *Rare VF/EF*

€ 2.500/3.500



44

44

GALEAZZO MARIA SFORZA (1468-1476) TESTONE

Ar gr. 9,56 D/ Busto del duca corazzato a d. Borchia dietro alla testa R/ Scudo elmo e cimiero a s. tra due tizzoni con le secchie. Ai lati iniziali G3 M MIR 201/3 Crippa 6/B (varietà con la biscia nello scudo coronata)
Molto raro q.SPL/SPL *Very rare a.EF/EF*

€ 300/600



45

45

GALEAZZO MARIA SFORZA (1468-1476) MEZZO TESTONE

Ar gr. 5,01 D/ Busto del duca corazzato a d. R/ Stemma inquartato coronato coi rami di palma e olivo. Ai lati iniziali coronate G M MIR 202/3 Crippa 8
Raro q.SPL/SPL *Rare a.EF/EF*

€ 400/800



46

46

GALEAZZO MARIA SFORZA (1468-1476) GROSSO DA 8 SOLDI

Ar gr. 3,81 D/ Busto del duca corazzato a d. R/ Santo al galoppo a d. con lo staffile mentre colpisce i guerrieri armati di cui uno a terra

MIR 203/1 Crippa 9/A

Raro. Bella patina di moneta, q.SPL Rare. Nice cabinet tone, a.EF

€ 400/800



47

47

GALEAZZO MARIA SFORZA (1468-1476) GROSSO DA 4 SOLDI

Ar gr. 2,65 D/ Busto del duca corazzato a d. tra le iniziali G3 M R/ Santo seduto con staffile e pastorale

MIR 205 Crippa 11

Rarissimo. Vecchia patina, BB/SPL Rare. Old tone, VF/EF

€ 400/800



48

48

UN GROSSO DA 5 SOLDI E UNO DA 4 SOLDI DI GALEAZZO MARIA SFORZA (1468-1476)

Ar. Tipi MIR 204 Crippa 10 e MIR 207 Crippa 13

BB/SPL VF/EF

€ 300/600 (2)



49



49

BONA DI SAVOIA E GIAN GALEAZZO MARIA SFORZA (1476-1481) TESTONE

Ar gr. 9,52 D/ Busto velato della duchessa a d. R/ Fenice ad ali aperte sul rogo MIR 218 Crippa 2/A
Rarissimo q,SPL/SPL *Very rare a.EF/EF*

€ 4.000/6.000



50



50

GIAN GALEAZZO MARIA E LUDOVICO MARIA SFORZA (1481-1494) TESTONE

Ar gr. 9,40 D/ Busto corazzato di Gian Galeazzo Maria a d. R/ Stemma inquartato sormontato da due elmi: quello di s. con drago crestato e quello di d. con figura antropomorfa alata e anello MIR 222 Crippa 4

Molto raro. Patina scura e qualche schiacciatura di conio, q.SPL *Very rare. Dark tone and some crushing of minting, a.EF*

€ 800/1.600



51

CINQUE MONETE IN MISTURA DI BIANCA MARIA VISCONTI E GALEAZZO MARIA SFORZA (1450-1466)

Mi. Tipi MIR Crippa
Alcuni rari. BB *Some rare. VF*

€ 100/200 (5)

52

UN GROSSO E UN SOLDI DI BIANCA MARIA VISCONTI E GALEAZZO MARIA SFORZA (1450-1466)

Mi. Tipi MIR 194 Crippa 1 e MIR 195 Crippa 2
Molto rari. BB/SPL *Very rare. VF/EF*

€ 300/600 (2)



52

53



53

UN GROSSO IN ARGENTO DA 5 SOLDI E UN PROGETTO(?) IN RAME DEL GROSSO DA 3 SOLDI DI GIAN GALEAZZO MARIA E LUDOVICO MARIA SFORZA (1481-1494)

Tipi MIR 223 Crippa 5 e MIR 225 (cit. solo in Ar) Crippa 7 (cfr. nota di p. 251)
BB/SPL *VF/EF*

€ 200/400 (2)

Carlo Crippa, nella sua pregevole e storica opera sulle monete milanesi, menziona l'esistenza di falsi d'epoca in rame del Grosso da 3 soldi. Tuttavia non escludiamo che si possa invece trattare di una prova o progetto di questa emissione, come si riscontra anche nella serie del testone coevo di Ludovico Maria solo (Crippa 7, p. 266) e con Beatrice d'Este (Crippa 10, p. 269).

54



54

LUDOVICO MARIA SFORZA (1494-1500) TESTONE

Ar gr. 9,59 D/ Busto del duca corazzato a d. R/ Stemma inquartato e ai lati tizzone con le secchie e sormontato da corona da cui fuoriescono rami di olivo e palma MIR 229 Crippa 2

Raro BB *Rare VF*

€ 400/800

55



55

QUATTRO MONETE IN MISTURA DI GIAN GALEAZZO MARIA E LUDOVICO MARIA SFORZA (1481-1494)

Si segnala una Trillina di Ludovico Maria (MIR 230 Crippa 16)
Rarissima
BB *VF*

€ 150/300 (4)



56



56

LUDOVICO XII D'ORLEANS (1500-1513) GROSSO REGALE DA 12 A 15 SOLDI

Ar gr. 7,50 D/ Busto del Re con berretto coronato a d. R/ Stemma inquartato coronato accantonato da 2 corone ai lati MIR 238 Crippa 5

Rarissimo. Ottima qualità per il tipo, BB/SPL *Very rare. Very good quality for the type, VF/EF*

€ 4.000/6.000



57

57

LUDOVICO XII D'ORLEANS (1500-1513) GROSSONE

Ar gr. 9,64 D/ Stemma con tre gigli coronato accantonato ai lati da gigli R/ Santo seduto con staffile e pastorale MIR 237 Crippa 4
Molto raro. Vecchia patina di moneta, SPL *Very rare. Old cabinet tone, EF*

€ 1.000/2.000



58

58

LUDOVICO XII D'ORLEANS (1500-1513) GROSSO REGALE DA 6 SOLDI

Ar gr. 3,45 D/ Stemma inquartato coronato accantonato ai lati da gigli R/ Croce gigliata MIR 240 Crippa 7
Rarissimo. Vecchia patina di moneta, q.SPL *Very rare. Old cabinet tone, a. EF*

€ 1.000/2.000



59

59

LUDOVICO XII D'ORLEANS (1500-1513) GROSSO REGALE DA 6 SOLDI

Ar gr. 3,86 D/ Stemma con tre gigli coronato accantonato ai lati da gigli R/ Santo seduto con staffile e pastorale MIR 239 Crippa 6
Rarissimo. Ossidazioni verastre, BB/SPL *Very rare. Greenish oxidations, VF/EF*

€ 250/500



60

60

LUDOVICO XII D'ORLEANS (1500-1513) GROSSO REGALE DA 6 SOLDI

Ar gr. 2,71 D/ Busto frontale del Santo accantonato dalle iniziali S A R/ Istrice a s. sormontata da corona MIR 241 Crippa 8
Estremamente rara. Vecchia patina di moneta, q.SPL *Very rare. Extremely rare. Old cabinet tone, a.EF*

€ 2.000/3.000



61

61

LUDOVICO XII D'ORLEANS (1500-1513) GROSSO REGALE DA 3 SOLDI

Ar gr. 2,35 D/ Stemma con tre gigli coronato accantonato ai lati da biscia coronata R/ Fascia annodata con sopra corona con rami di palma e olivo MIR 243 Crippa 10
BB/SPL *VF/EF*

€ 100/200



62

62

SETTE MONETE IN MISTURA DI LUDOVICO XII D'ORLEANS (1500-13) E FRANCESCO I ANGOULÊME (1515-22)

Alcune rare. BB *Some rare. VF*

€ 200/400 (7)



63

63

FRANCESCO I ANGOULÊME (1515-22) GROSSO DA 6 SOLDI

Ar gr. 4,11 D/ Salamandra tra le fiamme sormontata da corona R/ Santo con staffile e pastora dietro scudo inquartato MIR 262 Crippa 4
Molto raro. Elevata qualità e freschezza del metallo, SPL/FDC *High quality and freshness of the metal, EF/MS*

€ 1.000/2.000



64

64

FRANCESCO I ANGOULÊME (1515-22) GROSSO DA 3 SOLDI

Ar gr. 2,56 D/ Salamandra tra le fiamme sormontata da corona R/ Grande F fogliata sormontata da corona MIR 263 Crippa 5
Molto raro. Patina di moneta, SPL *Cabinet tone, EF*

€ 300/600



65

65

FRANCESCO II SFORZA (1522-1525) GROSSO DA 10 SOLDI SEMPREVIVO

Ar gr. 4,32 D/ Tre monticelli di semprevivo accantonato da due rosette. Sotto nastro R/ Scudo a cartoccio inquartato e coronato MIR 270 Crippa 5

Patina scura di monetiére, SPL *Dark cabinet tone, EF*

€ 200/400



66

66

FRANCESCO II SFORZA (1522-1525) GROSSO DA 5 SOLDI SEMPREVIVO

Ar gr. 3,45 D/ Tre monticelli di semprevivo su base quadrata R/ Scudo sannitico inquartato e coronato MIR 271 Crippa 6/7

Molto raro. Delicata patina, q.SPL *Very rare. Light tone, a.EF*

€ 300/600



67

67

FRANCESCO II SFORZA (1522-1525) GROSSO DA 5 SOLDI

Ar gr. 3, 01 D/ Corone da cui escono i rami di palma e olivo R/ Scudo inquartato coronato accantonato dalle iniziali F II MIR 272 Crippa 8

Piccola mancanza di metallo al bordo, BB/SPL *small lack of the metal at the edge, VF/EF*

€ 200/400



68

68

FRANCESCO II SFORZA (1522-1525) GROSSO DA 3 SOLDI

Ar gr. 2,35 D/ Corone da cui escono i rami di palma e olivo. Sotto nastro con FROVC R/ Busto del Santo con staffile e pastorale MIR 273 Crippa 9

Delicata patina, BB+ *Light tone, VF+*

€ 150/300



69

69

SETTE MONETE IN MISTURA DI MASSIMILIANO (1512-15) E FRANCESCO II (1522-25) SFORZA

Alcune rare. SPL/BB *Some rare. EF/VF*

€ 200/400 (5)



70

70

CARLO V D'ASBURGO (1535-1556) MEZZO SCUDO D'ARGENTO

Ar gr. 16,88 D/ Busto a d. corazzato, laureato e paludato R/ Aquila imperiale mitrata rivolta a d. stringe negli artigli il fulmine e il ramo d'olivo. Sotto il globo MIR 281/3 Crippa 6/A

Molto raro. Ossidazione al bordo, SPL *oxidation at the edge, EF*

€ 1.000/2.000





71

71

CARLO V D'ASBURGO (1535-1556) QUARTO DI SCUDO

Ar gr. 9,08 D/ Busto a d. corazzato e laureato R/ Colonne d'Ercole legate da nastro con scritta PLVS VLTRA MIR 284/2 Crippa 11/A
Bellissimo esemplare corredato da patina di monetaie, SPL *Beautiful specimen with cabinet tone, EF*

€ 800/1.600



72

72

CARLO V D'ASBURGO (1535-1556) DENARO DA 25 SOLDI

Ar gr. 8,41 D/ Busto a d. corazzato, paludato e laureato R/ La Salute con asta e patera mentre nutre un serpente. A s. personificazione del Po con un'anfora da cui sgorga acqua MIR 285 Crippa 12
Raro. Frattura del conio ma di ottima qualità, SPL *Fracture of the coin but of excellent quality, EF*

€ 800/1.600



73

73

CARLO V D'ASBURGO (1535-1556) DENARO DA 8 SOLDI

Ar gr. 2,68 D/ Colonne d'Ercole avvolte da nastro con PLVS VLTRA. Sopra mitria R/ Santo stante con staffile e pastorale MIR 289 Crippa 16/A
BB VF

€ 100/200



74

74

CARLO V D'ASBURGO (1535-1556) MEZZO BIANCO

Mi gr. 3,39 D/ Aquila bicipite coronata e con scudo d'Austria R/ Santo sulle nuvole con staffile che scuote un cavaliere disarcionato MIR 291 Crippa 18
BB VF

€ 100/200



75

75

CARLO V D'ASBURGO (1535-1556) MEZZO BIANCO

Mi gr. 2,54 D/ Croce fiorata R/ Aquila bicipite con lo stemma di Spagna MIR 292 Crippa 19
Raro. Patina scura di monetaie. Ottimo esemplare, q.SPL *Rare. Dark cabinet tone. Excellent specimen, a.EF*

€ 150/300



76

76

CARLO V D'ASBURGO (1535-1556) PARGLIOLA

Mi gr. 1,95 D/ Aquila bicipite coronata R/ K entro corice sormontata da mitra MIR 293 Crippa 20
Rara q.BB *Rare a.VF*

€ 100/200



77

77

QUATTRO MONETE IN MISTURA DI CARLO V D'ASBURGO (1535-1556)

Tipi MIR 294/295/296/297 Crippa 21/22/23/24
BB/SPL *VF/EF*

€ 100/200



78

78

FILIPPO II (1556-1598) SCUDO D'ORO

Au gr. 3,07 D/ Testa coronata a s. R/ Stemma ornato di forma ovale inquartato e coronato MIR 305 Crippa 8
Molto raro. Ottimo esemplare, SPL Excellent specimen, EF

€ 1.200/2.400



79

79

FILIPPO II (1556-1598) DOPPIA 1588

Au gr. 6,50 D/ Testa coronata a d. Sotto data R/ Stemma ornato di forma ovale inquartato e coronato MIR 301/6 Crippa 4/E1 (tipo con stemma con aquile ad ali chiuse)
Raro, q.SPL/SPL a.EF/EF

€ 800/1.600



80

80

FILIPPO II (1556-1598) SCUDO D'ARGENTO 1579

Ar gr. 31,90 D/ Busto corazzato a d. Ai lati 15 79 R/ Stemma ornato inquartato e coronato. Sotto data MIR 308/4 Crippa 10B
Molto raro. Delicata patina, q.SPL Very rare. Light tone, a.EF

€ 400/800



81



81

**FILIPPO II (1556-1598) SCUDO D'ARGENTO
SENZA DATA**

Ar gr. 32,10 D/ Busto corazzato a d. Ai lati 15 79 R/ Stemma ornato inquartato e coronato MIR 308/8 Crippa 13G
Molto raro. Patina scura, BB/SPL Very rare. Light tone, VF/EF

€ 600/1.000



82

82

FILIPPO II (1556-1598) SCUDO D'ARGENTO 1588

Ar gr. 31,99 D/ Busto corazzato a d. Ai lati 15 88 R/ Stemma ornato inquartato e coronato MIR 308/14 Crippa 13D
Raro. Delicata patina, q.SPL Rare. Light tone, a.EF

€ 300/600



83



83

FILIPPO II (1556-1598) SCUDO D'ARGENTO 1582
Ar gr. 31,85 D/ Busto corazzato a d. Ai lati 15 82 R/ Stemma ornato inquartato e coronato MIR 308/11 Crippa 13B
Delicata patina, SPL *Light tone, EF*

€ 400/800



84



84

FILIPPO II (1556-1598) SCUDO D'ARGENTO 1594
Ar gr. 31,89 D/ Busto corazzato a d. Sotto il busto, in piccolo, data R/ Stemma ornato inquartato e coronato MIR 308/27 Crippa 17B

Raro. Modulo largo. Patina scura, SPL *Rare. Wide module. Dark tone, EF*

€ 600/1.200



85



85

FILIPPO II (1556-1598) SCUDO D'ARGENTO 1599
Ar gr. 31,88 D/ Busto corazzato a d. Sotto il busto, in piccolo, data R/ Stemma ornato inquartato e coronato MIR 308/31 Crippa 17D

Molto raro. Delicata patina, q,SPL *Very rare. Light tone, a.EF*

€ 1.000/2.000



86



86

FILIPPO II (1556-1598) SCUDO D'ARGENTO 1592
Ar gr. 31,59 D/ Busto corazzato a d. Sotto il busto, in piccolo, data R/ Stemma ornato inquartato e coronato MIR 308/20 Crippa 14C

Raro. Patina scura, BB *Rare. Dark tone, VF*

€ 600/1.200



87



87

FILIPPO II (1556-1598) SCUDO D'ARGENTO 1591
Ar gr. 31,89 D/ Busto corazzato a d. Sotto il busto, in piccolo, data R/ Stemma ornato inquartato e coronato MIR 308/18 Crippa 14B

Rarissimo. Delicata patina, BB+ *Very rare. Light tone, VF+*

€ 1.000/2.000



88



88

FILIPPO II (1556-1598) SCUDO D'ARGENTO 1585
Ar gr. 28,57 D/ Busto corazzato a d. Ai lati 15 85 R/ Stemma ornato inquartato e coronato MIR 308/12 Crippa 13C

Delicata patina, migliore di BB *Light tone, better than VF*

€ 600/1.200



89



89

FILIPPO II (1556-1598) SCUDO D'ARGENTO 1595

Ar gr. 32,20 D/ Busto corazzato a d. Sotto il busto, in piccolo, data R/ Stemma ornato inquartato e coronato MIR 308/28 Crippa 15D Estremamente raro. Segnetti al dritto. Patina scura, BB *Extremely rare. Small marks on the obverse. Dark tone, VF*

€ 1.000/2.000



90



90

FILIPPO II (1556-1598) MEZZO SCUDO

Ar gr. 15,07 D/ Busto corazzato a s. R/ Il Santo con pastorale in atto di scacciare tre uomini a colpi di staffile MIR 309/2 Crippa 18/B Molto raro. q.SPL *Very rare. a.EF*

€ 1.000/2.000

91



91

FILIPPO II (1556-1598) MEZZO SCUDO D'ARGENTO 1588

Ar gr. 15,94 D/ Busto corazzato a d. Ai lati 15 88 R/ Stemma ornato inquartato e coronato MIR 314/7 Crippa 26/C Raro. Delicata patina, q.SPL *Rare. Light tone, a.EF*

€ 500/1.000

Per l'emissione di questo esemplare è stato utilizzato il conio del mezzo scudo datato 1582 attraverso la ribattitura della cifra 8 al posto del 2.

92



92

FILIPPO II (1556-1598) MEZZO SCUDO

Ar gr. 15,99 D/ Busto corazzato e coronato a d. R/ Stemma coronato di Spagna caricato dello stemma di Milano MIR 311/2 Crippa 21

Raro. Patinato, BB *Rare. Toned, VF*

€ 500/1.000



93

93

FILIPPO II (1556-1598) MEZZO SCUDO D'ARGENTO 1577

Ar gr. 15,85 D/ Busto corazzato a d. R/ Stemma ornato inquartato e coronato MIR 314/1 Crippa 24
Rarissimo. Delicata patina, q.SPL *Rare. Light tone, a.EF*

€ 2.000/4.000



94

94

FILIPPO II (1556-1598) MEZZO SCUDO DA 55 SOLDI

Ar gr. 16,01 D/ Busto coronato e corazzato tra due stelle R/ Stemma ornato di Castiglia, Leon e Milano inquartato e coronato MIR 312 Crippa 22/B
Estremamente raro. Delicata patina iridescente, q.SPL *Rare. Light iridescent tone, a.EF*

€ 1.000/2.000



95

95

FILIPPO II (1556-1598) MEZZO SCUDO D'ARGENTO 1582

Ar gr. 14,49 D/ Busto corazzato a d. Ai lati 15 82 R/ Stemma ornato inquartato e coronato MIR 314/6 Crippa 26/A
Raro. Delicata patina, BB/q.SPL *Rare. Light tone, VF/a.EF*

€ 600/1.200



96

96

FILIPPO II (1556-1598) QUARTO DI SCUDO

Ar gr. 7,78 D/ Busto coronato e corazzato a d. R/ Stemma ornato inquartato e coronato di Leon, Castiglia e Milano MIR 317/1 Crippa 33/A
Molto raro. Vecchia patina di monetiére, BB/q.SPL *Rare. Old cabinet tone, VF+/a.EF*

€ 500/1.000



97

FILIPPO II (1556-1598) QUARTO DI SCUDO

Ar gr. 8,81 D/ Busto corazzato a d. R/ Stemma inquartato e coronato di Spagna e Milano MIR 316/1 Crippa 31
Molto raro. Vecchia patina di monetiere, BB+ *Very rare. Old cabinet tone, VF+*

€ 500/1.000



98

98

FILIPPO II (1556-1598) DA 20 SOLDI

Ar gr. 5,75 D/ Busto corazzato a s. R/ Stemma inquartato e coronato MIR 320 Crippa 34/35
Molto raro. Bel ritratto. Vecchia patina di monetiere, BB+ *Very rare. Beautiful portait. Old cabinet tone, VF+*

€ 400/800



99

99

FILIPPO II (1556-1598) DA 10 SOLDI

Ar gr. 3,12 D/ Stemma inquartato e coronato R/ Il Santo con staffile e pastorale MIR 322 Crippa 37
Molto raro. Patinato, BB+ *Very rare. Toned, VF+*

€ 150/300



100

100

CINQUE MONETE DIVISIONALI DI FILIPPO II (1556-1598) E FILIPPO III (1598-1621)

Ar/Mi. Alcune rare. Tipi MIR 327/334
BB *VF*

€ 200/400 (5)



101

101

FILIPPO III (1598-1621) DUCATONE

Ar gr. 28,01 D/ Busto a d. coronato con colletto alla spagnola R/ Stemma inquartato e coronato MIR 340 Crippa 3/9
Molto raro. Delicata patina, BB+ *Very rare. Light tone, VF+*

€ 800/1.600



102

102

FILIPPO III (1598-1621) DENARO DA 100 SOLDI 1605

Ar gr. 27,52 D/ Busto a d. con colletto alla spagnola e spallaccio. Data sotto il busto R/ Stemma spagnolo coronato e caricato delle armi di Milano MIR 343/2 Crippa 10/B
Molto raro. Eccellente conservazione per il tipo di moneta. Patina di monetiere, BB/SPL *Excellent conservation for the type of coin. Very rare. Light tone, VF/EF*

€ 800/1.600



103



103

FILIPPO IV (1621-1665) DOPPIA

Au gr. 13,23 D/ Busto a d. coronato con colletto alla spagnola R/ Stemma inquartato e coronato MIR 360/2 Crippa 5/B
Rarissimo. Ottimi rilievi, SPL *Very rare. Excellent reliefs, EF*

€ 2.000/4.000

104



105



104

FILIPPO IV (1621-1665) DUCATONE 1622

Ar gr. 32,00 D/ Busto a d. coronato con colletto alla spagnola R/
Stemma inquartato e coronato MIR 361/3 Crippa 9
Raro. Delicata patina, q.SPL *Very rare. Light tone, a.EF*

€ 500/1.000

105

FILIPPO IV (1621-1665) DUCATONE 1630

Ar gr. 31,92 D/ Busto a d. coronato con colletto alla spagnola R/
Stemma inquartato e coronato MIR 361/7 Crippa 10
Estremamente raro. Delicata patina, BB+ *Extremely rare. Light tone, VF+*

€ 700/1.400

106



106

FILIPPO IV (1621-1665) MEZZO FILIPPO 1657

Ar gr. 13,24 D/ Busto a d. coronato con colletto alla spagnola.
Sotto data R/ Stemma inquartato e coronato MIR 365 Crippa 19
Molto raro. Patinato, BB/BB+ *Very rare. Light tone, VF/VF+*

€ 600/1.200



107



107

FILIPPO IV (1621-1665) FILIPPO 1657

Ar gr. 27,79 D/ Busto a d. con gorgiera e spallaccio di forma leonina. Sotto il busto data R/ Stemma spagnolo e caricato delle armi di Milano MIR 364 Crippa 15
Metallo lucente, q.SPL *Very rare. Shiny metal, a.EF*

€ 500/1.000



108



108

CARLO II E MARIA ANNA D'AUSTRIA (1665-1675) FILIPPO 1666

Ar gr. 27,71 D/ Busti accollati a d. Sotto data R/ Stemma spagnolo coronato e caricato delle armi di Milano MIR 380 Crippa 2
Per il tipo di moneta, SPL *For the type of coin, EF*

€ 500/1.000



109



109

CARLO II (1676-1700) QUARTO DI FILIPPO 1676

Ar gr. 6,72 D/ Busto corazzato a d. Sotto data R/ Stemma spagnolo coronato e caricato delle armi di Milano MIR 389/1 Crippa 9 (busto giovanile)
Raro q.SPL *Rare a.EF*

€ 300/600



110

CARLO II (1676-1700) FILIPPO 1676

Ar gr. 27,76 D/ Busto corazzato a d. Sotto data R/ Stemma spagnolo coronato e caricato delle armi di Milano MIR 387/1 Crippa 3 (busto giovanile)
BB/SPL *VF/EF*

€ 400/800



111



111

CARLO II (1676-1700) FILIPPO 1694

Ar gr. 27,56 D/ Busto corazzato a d. Sotto data R/ Stemma spagnolo coronato e caricato delle armi di Milano MIR 387/2 Crippa 4 (busto maturo)
BB/SPL VF/EF

€ 400/800

112

CARLO II (1676-1700) FILIPPO 1676

Ar gr. 13,32 D/ Busto corazzato a d. Sotto data R/ Stemma spagnolo coronato e caricato delle armi di Milano MIR 387/1 Crippa 3 var. (busto giovanile di altro tipo)
BB/SPL VF/EF

€ 400/800



112



113



113

CARLO II (1676-1700) MEZZO FILIPPO 1676

Ar gr. 13,84 D/ Busto corazzato a d. Sotto data R/ Stemma spagnolo coronato e caricato delle armi di Milano MIR 388/1 Crippa 7 (busto giovanile)
Macanza di metallo al bordo, BB/SPL Lack of metal at the edge, VF/EF

€ 300/600



114



114

CARLO II (1676-1700) MEZZO FILIPPO 1694

Ar gr. 13,88 D/ Busto corazzato a d. Sotto data R/ Stemma spagnolo coronato e caricato delle armi di Milano MIR 388/2 Crippa 8 (busto maturo)
Molto raro. Patina di migliore, SPL/q.SPL Very rare. Cabinet tone, EF/a.EF

€ 400/800



115



115

CARLO II (1676-1700) OTTAVO DI FILIPPO 1676

Ar gr. 3,26 D/ Busto corazzato a d. Sotto data R/ Stemma spagnolo coronato e caricato delle armi di Milano MIR 390/1 Crippa 11 (busto giovanile)
Raro, BB Rare, VF

€ 250/500



116



116

CARLO II (1676-1700) OTTAVO DI FILIPPO 1694

Ar gr. 3,40 D/ Busto corazzato a d. Sotto data R/ Stemma spagnolo coronato e caricato delle armi di Milano MIR 390/2 Crippa 12 (busto maturo)
Molto raro, q.SPL Very rare, a.EF

€ 300/600



117

117

FILIPPO V (1701-1713) FILIPPO 1702

Ar gr. 27,68 D/ Busto corazzato a d. Sotto data R/ Stemma spagnolo coronato e caricato delle armi di Milano MIR 393/1 Crippa 1/A

Raro. Tondello irregolare ma q.SPL *Rare. Irregular round but a.EF*

€ 400/800

118

A NOME DI CARLO III (1707-1725) FILIPPO 1707

Ar gr. 27,34 D/ Busto corazzato a d. Sotto data R/ Stemma spagnolo coronato e caricato delle armi di Milano MIR 398/1 Crippa 1

Raro. Bello per il tipo, q.SPL *Rare. Beautiful for the type, a.EF*

€ 500/1.000



118



119

119

QUINDICI MONETE IN MISTURA A NOME DI CARLO III E VI (SECC. XVII-XVIII)

Qualcuna rara, BB *Some rare, VF*

€ 150/300 (15)



120

120

A NOME DI CARLO III (1707-1725) MEZZO FILIPPO 1707

Ar gr. 13,83 D/ Busto corazzato a d. Sotto data R/ Stemma spagnolo coronato e caricato delle armi di Milano MIR 399/1 Crippa 2/A

Molto raro. Bella patina di monetiere, SPL *Very rare. Nice cabinet tone, EF*

€ 700/1.400



121

121

A NOME DI CARLO III (1707-1725) OTTAVO DI FILIPPO 1707

Ar gr. 3,41 D/ Busto corazzato a d. Sotto data R/ Stemma spagnolo coronato e caricato delle armi di Milano MIR 401/1 Crippa 4

Molto raro. q.SPL *Very rare. a. EF*

€ 400/800



122

122

A NOME DI CARLO VI (1726-1740) FILIPPO 1728

Ar gr. 27,78 D/ Busto corazzato e laureato a d. Sotto data R/ Stemma spagnolo coronato e caricato delle armi di Milano MIR 403/1 Crippa 11/A
Molto raro. Bellissimo esemplare con rilievi vigorosi e patina di monetiere, SPL *Very rare. Beautiful specimen with vigorous reliefs and cabinet tone, EF*

€ 800/1.600



123



124

123

TRE MONETE DA 20 SOLDI A NOME DI CARLO III

1721 (MIR 413/1 Crippa 19/A); 1725 (MIR 414/4 Crippa 20/D); 1726 (MIR 414/5 Crippa 20/E)
Rare/Rarissime, BB *Rare/Very rare, VF*

€ 300/600 (3)

124

DUE MONETE DA 10 E UNA DA 5 SOLDI A NOME DI CARLO III

1713 (MIR 415/1 Crippa 21/A); 17?? (MIR 417 Crippa 23); 1726 (MIR 416/5 Crippa 22/E)
Rare/Rarissime, BB *Rare/Very rare, VF*

€ 150/300 (3)



125

125

MARIA TERESA D'ASBURGO (1740-1780) FILIPPO 1744

Ar gr. 27,87 D/ Busto a d. Sotto data R/ Stemma coronato e caricato delle armi di Milano MIR 419/4 Crippa 2/C
Molto raro. Bell'esemplare per il tipo con patina di monetiere, q.SPL *Very rare. Beautiful specimen for this type with cabinet tone, a.EF*

€ 1.000/2.000



126



127

126

MARIA TERESA D'ASBURGO (1740-1780) 20 SOLDI 1762

Ar gr. 3,82 D/ Busto a d. Sotto data R/ Stemma coronato e inquartato di Milano MIR 424/1 Crippa 7
Raro. Patinato, q.SPL *Rare. Toned, a.EF*

€ 100/200

127

MARIA TERESA D'ASBURGO (1740-1780) 20 SOLDI 1771

Ar gr. 3,73 D/ Busto a d. Sotto data R/ Stemma coronato e inquartato di Milano MIR 425/1 Crippa 8/A
Molto rara. Migliore di SPL *Rare. Better than EF*

€ 100/200



128

128

MARIA TERESA D'ASBURGO (1740-1780) 20 SOLDI 1741 PER IL GIURAMENTO

Ar gr. 3,69 D/ Scritta su sei righe. Sotto data R/ Leone a s. con croce di Lorena e stemma di Milano MIR 430 Crippa 15 Molto rara. Bell'esemplare per il tipo, BB/SPL *Rare. Good specimen for this type, VF/EF*

€ 100/200



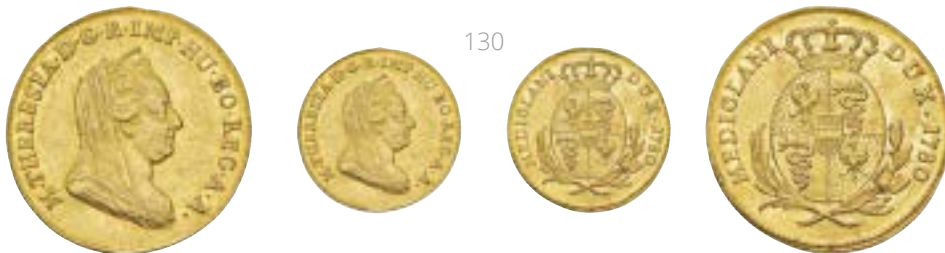
129

129

MARIA TERESA D'ASBURGO (1740-1780) 10 SOLDI 1741 PER IL GIURAMENTO

Ar gr. 1,73 D/ Scritta su sei righe. Sotto data R/ Leone a s. con croce di Lorena e stemma di Milano MIR 431 Crippa 16 Molto rara. SPL+ *Very rare. EF+*

€ 150/300



130

130

MARIA TERESA D'ASBURGO (1740-1780) ZECCHINO 1780

Au gr. 3,48 D/ Busto velato a d. R/ Stemma coronato ovale di Milano caricato con lo scudetto d'Austria MIR 434/3 Crippa 37/C Rarissimo. SPL *Very rare. EF*

€ 1.000/2.000



131

131

MARIA TERESA D'ASBURGO (1740-1780) SCUDO 1778

Ar gr. 23,00 D/ Busto velato a d. R/ Stemma coronato ovale di Milano caricato con lo scudetto d'Austria MIR 435/1 Crippa 38/B BB+ *VF+*

€ 200/400

132

MARIA TERESA D'ASBURGO (1740-1780) SCUDO 1779

Ar gr. 23,01 D/ Busto velato a d. R/ Stemma coronato ovale di Milano caricato con lo scudetto d'Austria MIR 435/3 Crippa 38/C q.SPL *a.EF*

€ 200/400



132

133

MARIA TERESA D'ASBURGO (1740-1780) SCUDO 1780

Ar gr. 22,95 D/ Busto velato a d. R/ Stemma coronato ovale di Milano caricato con lo scudetto d'Austria MIR 435/4 Crippa 38/D BB+ *VF+*

€ 200/400



133

134



134

MARIA TERESA D'ASBURGO (1740-1780) MEZZO SCUDO 1778

Ar gr. 11,41 D/ Busto velato a d. R/ Stemma coronato ovale di Milano caricato con lo scudetto d'Austria MIR 436/1 Crippa 39/B Raro. Bella patina iridescente, SPL *Rare. Nice iridescent tone, EF*

€ 150/300

135



135

MARIA TERESA D'ASBURGO (1740-1780) LIRA 1779

Ar gr. 9,82 D/ Busto velato a d. R/ Stemma coronato ovale di Milano caricato con lo scudetto d'Austria MIR 437/1 Crippa 40/A Molto rara. SPL/FDC *Very rare. EF/FDC*

€ 100/200

136



136

MARIA TERESA D'ASBURGO (1740-1780) MEZZO SCUDO 1780

Ar gr. 11,44 D/ Busto velato a d. R/ Stemma coronato ovale di Milano caricato con lo scudetto d'Austria MIR 436/5 Crippa 39/E BB/SPL *VF/EF*

€ 100/200



137

MARIA TERESA D'ASBURGO (1740-1780) MEZZA LIRA 1779

Ar gr. 3,14 D/ Busto velato a d. Sotto stella R/ Stemma coronato ovale di Milano caricato con lo scudetto d'Austria MIR 438 Crippa 41 Molto rara. SPL *Very rare. EF*

€ 150/300

138



138

DODICI MONETE DIVISIONALI IN ARGENTO E RAME DI MARIA TERESA

Alcune molto rare. BB/SPL *Some very rare. VF/EF*

€ 200/400 (12)



139



139

**GIUSEPPE II D'ASBURGO-LORENA (1780-1790)
SCUDO 1781**

Ar gr. 22,91 D/ Busto laureato a d. R/ Stemma coronato ovale di Milano caricato con lo scudetto d'Austria e Lorena MIR 446/1
Crippa 3/A
Raro BB+ *Rare VF+*

€ 150/300



140



140

**GIUSEPPE II D'ASBURGO-LORENA (1780-1790)
SCUDO 1783**

Ar gr. 22,90 D/ Busto laureato a d. R/ Stemma coronato ovale di Milano caricato con lo scudetto d'Austria e Lorena MIR 446/3
Crippa 3/C
Raro BB *Rare VF*

€ 100/200



141



141

**GIUSEPPE II D'ASBURGO-LORENA (1780-1790)
SCUDO 1785**

Ar gr. 23,01 D/ Busto laureato a d. R/ Stemma coronato ovale di Milano caricato con lo scudetto d'Austria e Lorena MIR 446/5
Crippa 3/E
q.SPL *a.EF*

€ 100/200



142



142

**GIUSEPPE II D'ASBURGO-LORENA (1780-1790)
SCUDO 1784**

Ar gr. 23,07 D/ Busto laureato a d. R/ Stemma coronato ovale di Milano caricato con lo scudetto d'Austria e Lorena MIR 446/4
Crippa 3/D
SPL *EF*

€ 150/300



143



143

**GIUSEPPE II D'ASBURGO-LORENA (1780-1790)
MEZZO SCUDO 1781**

Ar gr. 11,48 D/ Busto laureato a d. R/ Stemma coronato ovale di Milano caricato con lo scudetto d'Austria e Lorena MIR 447/4
Crippa 4/A
Molto raro. Patina iridescente, SPL *Very rare. Iridescent tone, EF*

€ 150/300



144



144

**GIUSEPPE II D'ASBURGO-LORENA (1780-1790)
MEZZO SCUDO 1782**

Ar gr. 11,52 D/ Busto laureato a d. R/ Stemma coronato ovale di Milano caricato con lo scudetto d'Austria e Lorena MIR 447/2
Crippa 4/B
Raro. Tondello largo e delicata patina, SPL/FDC *Rare. Wide round and light tone, EF/MS*

€ 150/300



145

145

**GIUSEPPE II D'ASBURGO-LORENA (1780-1790)
MEZZO SCUDO 1783**

Ar gr. 11,42 D/ Busto laureato a d. R/ Stemma coronato ovale di Milano caricato con lo scudetto d'Austria e Lorena MIR 447/3 Crippa 4/C
Raro. Bello SPL *Rare. Beauty EF*

€ 150/300



146

146

**GIUSEPPE II D'ASBURGO-LORENA (1780-1790)
MEZZO SCUDO 1784**

Ar gr. 11,46 D/ Busto laureato a d. R/ Stemma coronato ovale di Milano caricato con lo scudetto d'Austria e Lorena MIR 447/4 Crippa 4/D
Raro. Patinato, BB/SPL *Rare. Toned, VF/EF*

€ 100/200



147

147

**GIUSEPPE II D'ASBURGO-LORENA (1780-1790)
MEZZO SCUDO 1785**

Ar gr. 11,54 D/ Busto laureato a d. R/ Stemma coronato ovale di Milano caricato con lo scudetto d'Austria e Lorena MIR 447/5 Crippa 4/E
Raro. Bella patina arancio-viola, SPL *Rare. Beauty orange-purple tone, EF*

€ 150/300



148

148

**GIUSEPPE II D'ASBURGO-LORENA (1780-1790)
MEZZO SCUDO 1786**

Ar gr. 11,55 D/ Busto laureato a d. R/ Stemma coronato ovale di Milano caricato con lo scudetto d'Austria e Lorena MIR 447/6 Crippa 4/F
Rarissimo. Patina grigia su metallo lucente, SPL+ *Very rare. Grey tone on shiny metal, EF+*

€ 250/500



149

149

**QUATTRO MONETE DA UNA LIRA DI GIUSEPPE II
D'ASBURGO-LORENA (1780-1790)**

Ar. Anni 1781, 1783, 1786, 1787
Qualcuna rarissima, BB/SPL *Some very rare. VF/EF*

€ 200/400 (4)

150

**GIUSEPPE II D'ASBURGO-LORENA (1780-1790)
CROCIONE 1789**

Ar gr. 29,39 D/ Busto laureato a d. R/ Croce di Borgogna accantonata da corona d'Austria, Ungheria e Boemia MIR 459/4 Crippa 17/D
BB+ *VF+*

€ 100/200



150



151

151

GIUSEPPE II D'ASBURGO-LORENA (1780-1790) CROCIONE 1790

Ar gr. 29,53 D/ Busto laureato a d. R/ Croce di Borgogna accantonata da corona d'Austria, Ungheria e Boemia MIR 459/5 Crippa 17/E
Raro. Delicata patina iridescente, SPL *Rare. Light iridescent tone, EF*

€ 150/300



152

152

DUE MONETE DA MEZZA LIRA DI GIUSEPPE II D'ASBURGO-LORENA (1780-1790)

Ar. Anni 1782, 1783
Molto rare, SPL/FDC *Very rare. EF/MS*

€ 200/400

153

TRE MONETE DA 5 SOLDI DI GIUSEPPE II D'ASBURGO-LORENA (1780-1790)

Ar. Anni 1781, 1784, 1787
Rare/rarissime, BB *Rare/very rare, VF*

€ 100/200 (3)



153



154

154

DUE MONETE DA UNA LIRA E UNA MEZZA LIRA DEL GIURAMENTO DI GIUSEPPE II D'ASBURGO-LORENA (1780-1790) DATATE 1781

Ar
Rare, SPL/FDC *Rare. EF/MS*

€ 300/600 (2)

155

GIUSEPPE II D'ASBURGO-LORENA (1780-1790) SOVRANO 1786

Au gr. 11,09 D/ Busto laureato a d. R/ Stemma d'Austria coronato e cinto dal collare MIR 455/1 Crippa 13/A
Bello SPL *Beauty EF*

€ 500/1.000



155



156

156

GIUSEPPE II D'ASBURGO-LORENA (1780-1790) MEZZO SOVRANO 1787

Au gr. 5,54 D/ Busto laureato a d. R/ Stemma d'Austria coronato e cinto dal collare MIR 457/1 Crippa 15/A
Tondello largo e centrato, SPL/FDC *Wide round and centered EF/MS*

€ 400/800



157

157

GIUSEPPE II D'ASBURGO-LORENA (1780-1790) ZECCHINO 1787

Ar gr. 3,49 D/ Busto laureato a d. R/ Aquila bicipite imperiale MIR 458/2 Crippa 16/B
Raro, SPL *Rare EF*

€ 400/800



158

158

GIUSEPPE II D'ASBURGO-LORENA (1780-1790) CROCIONE 1786

Ar gr. 29,34 D/ Busto laureato a d. R/ Croce di Borgogna accantonata da corona d'Austria, Ungheria e Boemia MIR 459/1 Crippa 17/A
BB+ *VF+*

€ 100/200



159

159

GIUSEPPE II D'ASBURGO-LORENA (1780-1790) MEZZO CROCIONE 1786

Ar gr. 14,75 D/ Busto laureato a d. R/ Croce di Borgogna accantonata da corona d'Austria, Ungheria e Boemia MIR 460/1 Crippa 18/A
Molto raro. Bellissima patina grigio-violastra, SPL *Very rare. Beauty grey-purple tone, EF*

€ 200/400



160

160

GIUSEPPE II D'ASBURGO-LORENA (1780-1790) MEZZO CROCIONE 1789

Ar gr. 14,59 D/ Busto laureato a d. R/ Croce di Borgogna accantonata da corona d'Austria, Ungheria e Boemia MIR 460/1 Crippa 18/A
Raro. BB+ *Rare. VF+*

€ 100/200



161

161

LEOPOLDO II D'ASBURGO-LORENA (1790-1792) CROCIONE 1792

Ar gr. 29,36 D/ Busto laureato a d. R/ Croce di Borgogna accantonata da corona d'Austria, Ungheria e Boemia MIR 464/2 Crippa 4/B
Rigatura da coniazione al rovescio altrimenti BB+ *Reverse coin lines otherwise VF+*

€ 100/200



162

162

**LEOPOLDO II D'ASBURGO-LORENA (1790-1792)
MEZZO CROCIONE 1791**

Ar gr. 14,53 D/ Busto laureato a d. R/ Croce di Borgogna accantonata da corona d'Austria, Ungheria e Boemia MIR 465 Crippa 5
Estremamente raro BB+ *Extremely rare VF+*

€ 700/1.400



163

163

**DUE MONETE DA UNA LIRA E UNA
MEZZA LIRA DEL GIURAMENTO DI
FRANCESCO II D'ASBURGO-LORENA
(1792-1796) DATATE 1792**

Ar
Rare, FDC *Rare. MS*

€ 200/400 (2)

164

**FRANCESCO II D'ASBURGO-LORENA (1792-1796)
SOVRANO 1796**

Au gr. 11,11 D/ Busto laureato a d. R/ Stemma d'Austria coronato e cinto dal collare MIR 471/6 Crippa 6/F
Bello SPL *Beauty EF*

€ 500/1.000



164



165

165

**FRANCESCO II D'ASBURGO-LORENA (1792-1796)
CROCIONE 1792**

Ar gr. 29,48 D/ Busto laureato a d. R/ Croce di Borgogna accantonata da corona d'Austria, Ungheria e Boemia MIR 472/1 Crippa 7/A
SPL *EF*

€ 150/300

166

**FRANCESCO II D'ASBURGO-LORENA (1792-1796)
CROCIONE 1793**

Ar gr. 29,46 D/ Busto laureato a d. R/ Croce di Borgogna accantonata da corona d'Austria, Ungheria e Boemia MIR 472/2 Crippa 7/B
BB/SPL *VF/EF*

€ 100/200



166



167

167

**FRANCESCO II D'ASBURGO-LORENA (1792-1796)
CROCIONE 1794**

Ar gr. 29,45 D/ Busto laureato a d. R/ Croce di Borgogna accantonata da corona d'Austria, Ungheria e Boemia MIR 472/3 Crippa 7/C
Bella patina, SPL *Nice toning, EF*

€ 150/300

168

FRANCESCO II D'ASBURGO-LORENA (1792-1796) CROCIONE 1795

Ar gr. 29,49 D/ Busto laureato a d. R/ Croce di Borgogna accantonata da corona d'Austria, Ungheria e Boemia MIR 472/4 Crippa 7/D
Raro BB/SPL *Rare VF/EF*

€ 150/300



168



169



169

FRANCESCO II D'ASBURGO-LORENA (1792-1796) CROCIONE 1796

Ar gr. 29,29 D/ Busto laureato a d. R/ Croce di Borgogna accantonata da corona d'Austria, Ungheria e Boemia MIR 472/5 Crippa 7/E
BB+ *VF+*

€ 100/200

170

FRANCESCO II D'ASBURGO-LORENA (1799-1800) CROCIONE 1799

Ar gr. 29,49 D/ Busto laureato a d. R/ Croce di Borgogna accantonata da corona d'Austria, Ungheria e Boemia MIR 476/1 Crippa 3/A
Molto raro BB/SPL *Very rare VF/EF*

€ 150/300



170



171



171

FRANCESCO II D'ASBURGO-LORENA (1799-1800) CROCIONE 1800

Ar gr. 29,54 D/ Busto laureato a d. R/ Croce di Borgogna accantonata da corona d'Austria, Ungheria e Boemia MIR 476/3 Crippa 3/C
Raro BB/SPL *Very Rare VF/EF*

€ 100/200



172



172

NAPOLEONE I RE D'ITALIA (1805-1814) 20 LIRE 1811

Au gr. 6,42 D/ Testa nuda a s. R/ Stemma coronato su padiglione e alabarde Gig. 87 Crippa 26/D
SPL *EF*

€ 300/600



173



173

NAPOLEONE I RE D'ITALIA (1805-1814) 40 LIRE 1812

Au gr. 12,88 D/ Testa nuda a s. R/ Stemma coronato su padiglione e alabarde Gig. 80 Crippa 25/E
SPL/FDC *EF/MS*

€ 400/700



174



174

GOVERNO PROVVISORIO DI LOMBARDIA 40 LIRE 1848

Au gr. 12,91 D/ Scritta su tre righe tra rami di quercia e alloro. Sotto data R/ Personificazione dell'Italia coronata Gig. 1 Crippa 1 SPL/FDC EF/MS

€ 500/1.000

175



175

OTTO MONETE DEL PERIODO ASBURGICO-LORENESE

Ar/Cu. Si segnalano due rarissime emissioni da 30 soldi datate 1795 e 1799 BB/SPL VF/EF

€ 300/500 (8)



176



176

REPUBBLICA CISALPINA (1797-1802) SCUDO DA 6 LIRE

Ar gr. 23,12 D/ La personificazione della Repubblica Cisalpina con cicogna rende riconoscenza alla figura allegorica della Francia, elmata e seduta su un basamento R/ scritta su 4 righe entro corona di quercia MIR 477 Crippa 1 Patina scura di monetiere SPL Dark cabinet tone EF

€ 400/800

177



177

REPUBBLICA CISALPINA (1797-1802) 30 SOLDI

Ar gr. 7,35 D/ Busto della Repubblica coronata di spighe a d. R/ scritta su 5 righe MIR 478 Crippa 2 Ossidazioni arancioni al rovescio ma SPL Orange oxidations at the reverse but EF

€ 100/200

SAVOIA



178

TORINO. REGNO DI SARDEGNA. VITTORIO AMEDEO III (1773-1796) DOPPIA 1789

Au gr. 9,12 D/ Busto a s. R/ Aquila sabauda coronata ad ali spiegate MIR 982d Mont. 297
q.SPL *a.EF*

€ 600/1.200



179

TORINO. REGNO DI SARDEGNA. VITTORIO EMANUELE I (1802-1821) 5 LIRE 1816

Ar gr. 24,74 D/ Testa nuda a d. R/ Stemma sabauda coronato e con Collare Gig. 17 Mont. 24
Molto rara BB/SPL *VF/EF*

€ 350/700



180

TORINO. REGNO DI SARDEGNA. CARLO FELICE (1821-1831) 80 LIRE 1824

Au gr. 25,75 Gig. 2
SPL/FDC *EF/MS*

€ 1.000/2.000



181

GENOVA. REGNO DI SARDEGNA. CARLO FELICE (1821-1831) 80 LIRE 1828

Au gr. 25,80 Gig. 8
SPL/FDC *EF/MS*

€ 1.000/1.600



182

TORINO. REGNO DI SARDEGNA. CARLO FELICE (1821-1831) 80 LIRE 1828

Au gr. 25,83 Gig. 9
SPL *EF*

€ 1.000/1.500



183

TORINO. REGNO DI SARDEGNA. CARLO FELICE (1821-1831) 80 LIRE 1828

Au gr. 25,82 Gig. 10 (P in ovale e testina d'aquila)
Rarissima q.SPL *Very rare a.EF*

€ 2.000/4.000



184



184

GENOVA. REGNO DI SARDEGNA. CARLO FELICE (1821-1831) 80 LIRE 1830

Au gr. 25,70 Gig. 13
SPL EF

€ 1.000/2.000



185



185

TORINO. REGNO DI SARDEGNA. CARLO FELICE (1821-1831) 40 LIRE 1822

Au gr. 12,91 Gig. 15
Molto rara SPL/FDC *Very rare EF/MS*

€ 800/1.600



186



186

GENOVA. REGNO DI SARDEGNA. CARLO FELICE (1821-1831) 40 LIRE 1825

Au gr. 12,87 Gig. 16
Molto rara q.SPL *Very rare a.EF*

€ 800/1.600



187



187

TORINO. REGNO DI SARDEGNA. CARLO FELICE (1821-1831) 40 LIRE 1825

Au gr. 12,82 Gig. 17
Rara SPL *Rare EF*

€ 600/1.200



188



188

TORINO. REGNO DI SARDEGNA. CARLO FELICE (1821-1831) 40 LIRE 1831

Au gr. 12,87 Gig. 18
Rara SPL/FDC *Rare EF/MS*

€ 700/1.400



189

189

TORINO. REGNO DI SARDEGNA. CARLO FELICE (1821-1831) 20 LIRE 1828

Au gr. 6,43 Gig. 29

SPL EF

€ 250/350



190

190

GENOVA. REGNO DI SARDEGNA. CARLO FELICE (1821-1831) 5 LIRE 1827

Ar gr. 24,95 Gig. 45

SPL EF

€ 100/200



191

191

GENOVA. REGNO DI SARDEGNA. CARLO ALBERTO (1831-1849) 100 LIRE 1835

Au gr. 32,24 Gig. 6

SPL EF

€ 1.000/2.000



192

192

TORINO. REGNO DI SARDEGNA. CARLO ALBERTO (1831-1849) 100 LIRE 1837

Au gr. 32,24 Gig. 9

Rarissima BB/SPL Very rare VF/EF

€ 3.000/6.000



193

193

TORINO. REGNO DI SARDEGNA. CARLO ALBERTO (1831-1849) 100 LIRE 1840

Au gr. 32,24 Gig. 11

Rara BB/SPL Rare VF/EF

€ 1.200/2.200



194

194

GENOVA. REGNO DI SARDEGNA. CARLO ALBERTO (1831-1849) 100 LIRE 1840

Au gr. 32,19 Gig. 10

Rara BB/SPL Rare VF/EF

€ 1.200/2.200



195

195

TORINO. REGNO DI SARDEGNA. CARLO ALBERTO (1831-1849) 100 LIRE 1842

Au gr. 32,14 Gig. 12

Molto rara BB/SPL Very rare VF/EF

€ 2.000/4.000



196

196

TORINO. REGNO DI SARDEGNA. CARLO ALBERTO (1831-1849) 50 LIRE 1833

Au gr. 16,05 Gig. 14

Molto rara BB/SPL Very rare VF/EF

€ 1.500/2.500



197

197

GENOVA. REGNO DI SARDEGNA. CARLO ALBERTO (1831-1849) 50 LIRE 1833

Au gr. 16,14 Gig. 13
Rarissima BB/SPL *Very rare VF/EF*

€ 2.500/5.000



198

198

TORINO. REGNO DI SARDEGNA. CARLO ALBERTO (1831-1849) 50 LIRE 1836

Au gr. 16,12 Gig. 15
Molto rara BB/SPL *Very rare VF/EF*

€ 1.200/2.400



199

199

TORINO. REGNO D'ITALIA. VITTORIO EMANUELE II (1861-1878) 10 LIRE 1863

Au gr. 3,20 Gig. 27
BB/SPL *VF/EF*

€ 130/200



200

200

FIRENZE. REGNO D'ITALIA. VITTORIO EMANUELE II (1861-1878) 5 LIRE 1861

Ar gr. 24,93 Gig. 31
Molto rara BB+ *Very rare VF+*

€ 750/1.500



201

201

ROMA. REGNO D'ITALIA. UMBERTO I (1878-1900) 20 LIRE 1891

Au gr. 6,45 Gig. 20
SPL *EF*
€ 200/300

Cifra 1 reincisa nella data.



202

202

ROMA. REGNO D'ITALIA. VITTORIO EMANUELE III (1900-1943) 100 LIRE FASCIO

Au gr. 32,28 Gig. 7
Rara SPL *Rare EF*

€ 1.500/2.500



203

203

ROMA. REGNO D'ITALIA. VITTORIO EMANUELE III (1900-1943) 50 LIRE CINQUANTENARIO

Au gr. 16,13 Gig. 19
Segnetti altrimenti SPL *Scratches otherwise EF*

€ 800/1.200



204

204

ROMA. REGNO D'ITALIA. VITTORIO EMANUELE III (1900-1943) 50 LIRE LITTORE 1931 IX

Au gr. 4,40 Gig. 20

SPL EF

€ 200/300



205

205

ROMA. REGNO D'ITALIA. VITTORIO EMANUELE III (1900-1943) 20 LIRE FASCETTO

Au gr. 6,38 Gig. 34

Rara BB/SPL Rare VF/EF

€ 400/800

206

206

ROMA. REGNO D'ITALIA. VITTORIO EMANUELE III (1900-1943) 5 LIRE CINQUANTENARIO

Ar gr. 24,86 Gig. 71

SPL EF

€ 400/800



207

207

VITTORIO EMANUELE III (1900-1943) TRE MONETE (2 LIRE CINQUANTENARIO, 5 LIRE IMPERO, 5 CENTESIMI 1913)

Ar/Cu

SPL EF

€ 70/140 (3)



FELIX D. G. REX SAR. CY. P. ET HILF. R.

1822



S P Q R OPTIMO PRINCIPI

S P Q R OPTIMO PRINCIPI



**MONETE DI MILANO, CASA SAVOIA,
ZECCHINI E OSELLE IN ORO
DI VENEZIA**

Firenze
24 maggio 2022
ore 15.00

Lotti 208-448

VENEZIA

ZECCHINI E OSELLE IN ORO



208

208
VENEZIA. PIETRO GRADENIGO (1289-1311) DUCATO

Au gr. 3,48 D/ San Marco porge il vessillo al Doge genuflesso R/ Il Redentore entro un'aureola ellittica stellata Mont. 64 Paol. 1 Fr. 1216
Raro BB *Rare VF*

€ 150/300



209

209
GIOVANNI SORANZO (1312-1328) DUCATO

Au gr. 3,52 D/ San Marco porge il vessillo al Doge genuflesso R/ Il Redentore entro un'aureola ellittica stellata Mont. 74 Paol. 1 Fr. 1218
Molto raro BB+ *Very rare VF+*

€ 150/300



210

210
FRANCESCO DANDOLO (1328-1339) DUCATO

Au gr. 3,46 D/ San Marco porge il vessillo al Doge genuflesso R/ Il Redentore entro un'aureola ellittica stellata Mont. 80 Paol. 1 Fr. 1219
BB *Rare VF*

€ 150/300



211

211
BARTOLOMEO GRADENIGO (1339-1342) DUCATO

Au gr. 3,54 D/ San Marco porge il vessillo al Doge genuflesso R/ Il Redentore entro un'aureola ellittica stellata Mont. 88 Paol. 1 Fr. 1220
SPL+ *Rare EF+*

€ 150/300



212

212
ANDREA DANDOLO (1343-1354) DUCATO

Au gr. 3,53 D/ San Marco porge il vessillo al Doge genuflesso R/ Il Redentore entro un'aureola ellittica stellata Mont. 93 Paol. 1 Fr. 1221
Tondello irregolare ma superbo esemplare SPL/FDC *Irregular flan but superb specimen EF/MS*

€ 150/300



213

213

GIOVANNI GRADENIGO (1355-1356) DUCATO

Au gr. 3,54 D/ San Marco porge il vessillo al Doge genuflesso R/ Il Redentore entro un'aureola ellittica stellata Mont. 105 Paol. 1 Fr. 1223

Molto raro SPL *Very rare EF*

€ 300/600



214

214

GIOVANNI DOLFÍN (1356-1361) DUCATO

Au gr. 3,52 D/ San Marco porge il vessillo al Doge genuflesso R/ Il Redentore entro un'aureola ellittica stellata Mont. 111 Paol. 1 Fr. 1221

Tondello largo SPL *Large flan EF*

€ 200/400



215

215

LORENZO CELSI (1361-1365) DUCATO

Au gr. 3,56 D/ San Marco porge il vessillo al Doge genuflesso R/ Il Redentore entro un'aureola ellittica stellata Mont. 115 Paol. 1 Fr. 1225

SPL/FDC *EF/MS*

€ 150/300



216

216

MARCO CORNER (1365-1368) DUCATO

Au gr. 3,41 D/ San Marco porge il vessillo al Doge genuflesso R/ Il Redentore entro un'aureola ellittica stellata Mont. 119 Paol. 1 Fr. 1226

SPL *EF*

€ 150/300



217

217

ANDREA CONTARINI (1368-1382) DUCATO

Au gr. 3,56 D/ San Marco porge il vessillo al Doge genuflesso R/ Il Redentore entro un'aureola ellittica stellata Mont. 123 Paol. 1 Fr. 1227

FDC MS

€ 150/300



218

218

MICHELE MOROSINI (10 giugno-15 ottobre 1382) DUCATO

Au gr. 3,40 D/ San Marco porge il vessillo al Doge genuflesso R/ Il Redentore entro un'aureola ellittica stellata Mont. 131 Paol. 1 Fr. 1228

Rarissimo q.SPL Very rare a.EF

€ 600/1.200



219

219

ANTONIO VENIER (1382-1400) DUCATO

Au gr. 3,49 D/ San Marco porge il vessillo al Doge genuflesso R/ Il Redentore entro un'aureola ellittica stellata Mont. 135 Paol. 1 Fr. 1229

BB VF

€ 150/300



220

220

MICHELE STENO (1400-1413) DUCATO

Au gr. 3,50 D/ San Marco porge il vessillo al Doge genuflesso R/ Il Redentore entro un'aureola ellittica stellata Mont. 143 Paol. 1 Fr. 1230

SPL EF

€ 150/300



221

221

TOMASO MOCENIGO (1414-1423) DUCATO

Au gr. 3,52 D/ San Marco porge il vessillo al Doge genuflesso R/ Il Redentore entro un'aureola ellittica stellata Mont. 150 Paol. 1 Fr. 1231

SPL+ EF+

€ 150/300



222

222

FRANCESCO FOSCARI (1423-1457) DUCATO

Au gr. 3,57 D/ San Marco porge il vessillo al Doge genuflesso R/ Il Redentore entro un'aureola ellittica stellata Mont. 158 Paol. 1 Fr. 1232

Raro Superbo SPL/FDC Rare Superb EF/MS

€ 200/400



223

223

PASQUALE MALIPIERO (1457-1462) DUCATO

Au gr. 3,52 D/ San Marco porge il vessillo al Doge genuflesso R/ Il Redentore entro un'aureola ellittica stellata Mont. 179 Paol. 1 Fr. 1216

Raro Rilievi perfetti FDC Rare High reliefs MS

€ 400/700



224

224

CRISTOFORO MORO (1462-1471) DUCATO

Au gr. 3,53 D/ San Marco porge il vessillo al Doge genuflesso R/ Il Redentore entro un'aureola ellittica stellata Mont. 184 Paol. 1 Fr. 1234

Raro FDC Rare MS

€ 300/600



225

225

NICOLÒ TRON (1471-1473) DUCATO

Au gr. 3,55 D/ San Marco porge il vessillo al Doge genuflesso R/ Il Redentore entro un'aureola ellittica stellata Mont. 192 Paol. 1 Fr. 1235

Rarissimo Tondello leggermente decentrato ma SPL *Very rare Slightly centered flan but EF*

€ 2.000/4.000



226

226

NICOLÒ MARCELLO (1473-1474) DUCATO

Au gr. 3,54 D/ San Marco porge il vessillo al Doge genuflesso R/ Il Redentore entro un'aureola ellittica stellata Mont. 206 Paol. 1 Fr. 1236

Estremamente raro. Introvabile in questa conservazione q.SPL *Extremely rare. Not found in this storage a.EF*

€ 2.000/4.000



227

227

ANDREA VENDRAMIN (1476-1478) DUCATO

Au gr. 3,52 D/ San Marco porge il vessillo al Doge genuflesso R/ Il Redentore entro un'aureola ellittica stellata Mont. 221 Paol. 1 Fr. 1238

Raro q.SPL *Rare q.EF*

€ 400/800



228

228

GIOVANNI MOCENIGO (1478-1485) DUCATO

Au gr. 3,53 D/ San Marco porge il vessillo al Doge genuflesso R/ Il Redentore entro un'aureola ellittica stellata Mont. 227 Paol. 1 Fr. 1239

Molto raro q.SPL *Very rare a.EF*

€ 200/400



229

229

AGOSTINO BARBARIGO (1486-1501) DUCATO

Au gr. 3,47 D/ San Marco porge il vessillo al Doge genuflesso R/ Il Redentore entro un'aureola ellittica stellata Mont. 243 Paol. 1 Fr. 1241

Raro Bello SPL *Rare Nice EF*

€ 300/600



230

230

LEONARDO LOREDAN (1501-1521) DUCATO

Au gr. 3,44 D/ San Marco porge il vessillo al Doge genuflesso R/ Il Redentore entro un'aureola ellittica stellata Mont. 271 Paol. 1 Fr. 1242

Rarissimo SPL *Very rare EF*

€ 300/600



231

231

ANDREA GRITTI (1523-1538) DUCATO

Au gr. 3,48 D/ San Marco porge il vessillo al Doge genuflesso R/ Il Redentore entro un'aureola ellittica stellata Mont. 336 Paol. 1 Fr. 1246

Bello SPL *Nice EF*

€ 300/600



232

232

PIETRO LANDO (1539-1545) DUCATO

Au gr. 3,46 D/ San Marco porge il vessillo al Doge genuflesso R/ Il Redentore entro un'aureola ellittica stellata Mont. 243 Paol. 1 Fr. 1241

Molto raro SPL/FDC *Very rare EF/MS*

€ 300/600



233

233

CONTRAFFAZIONE DEL DUCATO DI MICHELE STENO (1400-1413)

Au gr. 3,45 D/ San Marco porge il vessillo al Doge genuflesso R/ Il Redentore entro un'aureola ellittica stellata FDC MS

€ 150/300



234

234

SCIO. CONTRAFFAZIONE DEL DUCATO DI FILIPPO MARIA VISCONTI (1421-1436)

Au gr. 3,48 D/ D MEDIOLANI - S PETRVS' San Martino porge il vessillo al Doge genuflesso R/ Il Redentore entro un'aureola ellittica stellata Mont. 92/3 Gamb. 398 Molto raro BB/SPL *Very rare VF/EF*

€ 200/400



235



235

ANDREA GRITTI (1523-1538) SCUDO D'ORO

Au gr. 3,35 D/ Croce ornata fiorita R/ Scudo con il Leone di San Marco Mont. 341/3 Fr. 1448 Bello SPL *Nice EF*

€ 300/600



236



236

FRANCESCO DONÀ (1539-1545) ZECCHINO

Au gr. 3,36 D/ San Marco porge il vessillo al Doge genuflesso R/ Il Redentore entro un'aureola ellittica stellata Mont. 444 Paol. 1 Fr. 1250 Raro SPL *Rare EF*

€ 200/400



237



237

MARCANTONIO TREVISAN (1553-1554) ZECCHINO

Au gr. 3,42 D/ San Marco porge il vessillo al Doge genuflesso R/ Il Redentore entro un'aureola ellittica stellata Mont. 479 Paol. 1 Fr. 1251 Molto raro SPL/FDC *Very rare EF/MS*

€ 300/600



238

238

FRANCESCO VENIER (1554-1556) ZECCHINO

Au gr. 3,42 D/ San Marco porge il vessillo al Doge genuflesso R/ Il Redentore entro un'aureola ellittica stellata Mont. 497 Paol. 1 Fr. 1253

Raro SPL *Rare EF*

€ 200/400



239

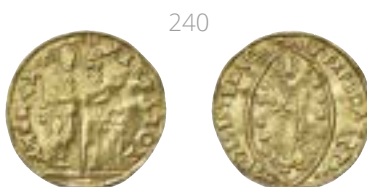
239

LORENZO PRIULI (1556-1559) ZECCHINO

Au gr. 3,51 D/ San Marco porge il vessillo al Doge genuflesso R/ Il Redentore entro un'aureola ellittica stellata Mont. 527 Paol. 1 Fr. 1255

Raro SPL *Rare EF*

€ 200/400



240

240

GEROLAMO PRIULI (1559-1567) ZECCHINO

Au gr. 3,41 D/ San Marco porge il vessillo al Doge genuflesso R/ Il Redentore entro un'aureola ellittica stellata Mont. 555 Paol. 1 Fr. 1257

BB *VF*

€ 150/300



241

241

ALVISE I MOCENIGO (1570-1577) ZECCHINO

Au gr. 3,49 D/ San Marco porge il vessillo al Doge genuflesso R/ Il Redentore entro un'aureola ellittica stellata Mont. 647 Paol. 1 Fr. 1263

Superbo SPL/FDC *Superb EF/MS*

€ 200/400



242

242

SEBASTIANO VENIER (1577-1578) ZECCHINO

Au gr. 3,50 D/ San Marco porge il vessillo al Doge genuflesso R/ Il Redentore entro un'aureola ellittica stellata Mont. 699 Paol. 1 Fr. 1264

Rarissimo q.SPL *Very rare a. EF*

€ 800/1.600



243

243

NICOLÒ DA PONTE (1578-1585) ZECCHINO

Au gr. 3,50 D/ San Marco porge il vessillo al Doge genuflesso R/ Il Redentore entro un'aureola ellittica stellata Mont. 647 Paol. 1 Fr. 1267

SPL/FDC *EF/MS*

€ 200/400



244

244

PASQUALE CICOGNA (1585-1595) ZECCHINO

Au gr. 3,47 D/ San Marco porge il vessillo al Doge genuflesso R/ Il Redentore entro un'aureola ellittica stellata Mont. 803 Paol. 1 Fr. 1270

Raro BB/SPL *Rare VF/EF*

€ 200/400



245

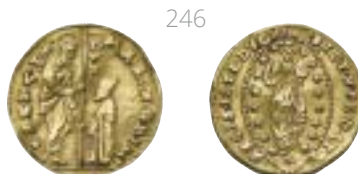
245

MARINO GRIMANI (1595-1605) ZECCHINO

Au gr. 3,45 D/ San Marco porge il vessillo al Doge genuflesso R/ Il Redentore entro un'aureola ellittica stellata Mont. 914 Paol. 1 Fr. 1274

Raro BB/SPL *Rare VF/EF*

€ 200/400



246

246

MARINO GRIMANI (1595-1605) ZECCHINO

Au gr. 3,47 D/ San Marco porge il vessillo al Doge genuflesso R/ Il Redentore entro un'aureola ellittica stellata Mont. 914 Paol. 1 Fr. 1274

Raro BB/SPL *Rare VF/EF*

€ 200/400



247

247

LEONARDO DONÀ (1606-1612) ZECCHINO

Au gr. 3,51 D/ San Marco porge il vessillo al Doge genuflesso R/ Il Redentore entro un'aureola ellittica stellata Mont. 1034 Paol. 1 Fr. 1278

Raro Tondello largo SPL *Rare Large flan EF*

€ 250/500



248

248

GIOVANNI BEMBO (1615-1618) ZECCHINO

Au gr. 3,50 D/ San Marco porge il vessillo al Doge genuflesso R/ Il Redentore entro un'aureola ellittica stellata Mont. 1164 Paol. 1 Fr. 1284

Molto raro Bellissimi dettagli SPL *Very rare Beautiful details EF*

€ 1.000/2.000



249

249

ANTONIO PRIULI (1618-1623) ZECCHINO

Au gr. 3,49 D/ San Marco porge il vessillo al Doge genuflesso R/ Il Redentore entro un'aureola ellittica stellata Mont. 1221 Paol. 1 Fr. 1287

SPL *EF*

€ 200/400



250

250

FRANCESCO ERIZZO (1631-1646) ZECCHINO

Au gr. 3,44 D/ San Marco porge il vessillo al Doge genuflesso R/ Il Redentore entro un'aureola ellittica stellata Mont. 914 Paol. 1 Fr. 1310

q. SPL *a. EF*

€ 200/400



251

251

FRANCESCO DA MOLIN (1646-1655) ZECCHINO

Au gr. 3,44 D/ San Marco porge il vessillo al Doge genuflesso R/ Il Redentore entro un'aureola ellittica stellata Mont. 1630 Paol. 1 Fr. 1274

Raro BB/SPL *Rare VF/EF*

€ 150/300



252

252

CARLO CONTARINI (1655-1656) ZECCHINO

Au gr. 3,48 D/ San Marco porge il vessillo al Doge genuflesso R/ Il Redentore entro un'aureola ellittica stellata Mont. 1703 Paol. 1 Fr. 1321

Raro BB/SPL *Rare VF/EF*

€ 300/600



253



253

BERTUCCI VALIER (1656-1658) ZECCHINO

Au gr. 3,47 D/ San Marco porge il vessillo al Doge genuflesso R/ Il Redentore entro un'aureola ellittica stellata Mont. 1745 Paol. 1 Fr. 1326

Raro SPL *Rare EF*

€ 250/500



254



254

GIOVANNI PESARO (1658-1659) ZECCHINO

Au gr. 3,50 D/ San Marco porge il vessillo al Doge genuflesso R/ Il Redentore entro un'aureola ellittica stellata Mont. 1781 Paol. 1 Fr. 1329

Molto raro SPL/FDC *Very rare SPL/FDC*

€ 400/800



255



255

DOMENICO CONTARINI (1659-1675) ZECCHINO

Au gr. 3,46 D/ San Marco porge il vessillo al Doge genuflesso R/ Il Redentore entro un'aureola ellittica stellata Mont. 1816 Paol. 1 Fr. 1332

Eccezionale FDC *Awesome MS*

€ 200/400



256

256

NICOLÒ SAGREDO (1675-1676) ZECCHINO

Au gr. 3,40 D/ San Marco porge il vessillo al Doge genuflesso R/ Il Redentore entro un'aureola ellittica stellata Mont. 1944 Paol. 1 Fr. 1335

Molto raro q.SPL *Very rare a. EF*

€ 300/600



257

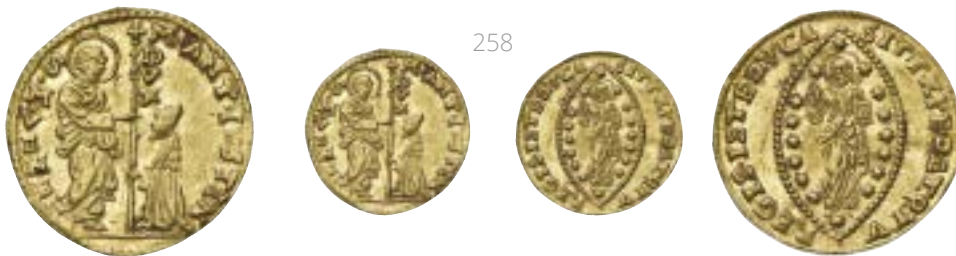
257

ALVISE CONTARINI (1676-1684) ZECCHINO

Au gr. 3,51 D/ San Marco porge il vessillo al Doge genuflesso R/ Il Redentore entro un'aureola ellittica stellata Mont. 1978 Paol. 1 Fr. 1338

Raro. Graffi al dritto, BB/SPL *Rare. Scratches at the obverse, VF/EF*

€ 150/300



258

258

MARCANTONIO GIUSTINIAN (1655-1656) ZECCHINO

Au gr. 3,49 D/ San Marco porge il vessillo al Doge genuflesso R/ Il Redentore entro un'aureola ellittica stellata Mont. 2063 Paol. 1 Fr. 1341

Bello SPL *Nice EF*

€ 200/400



259

259

FRANCESCO MOROSINI (1688-1694) ZECCHINO

Au gr. 3,48 D/ San Marco porge il vessillo al Doge genuflesso R/ Il Redentore entro un'aureola ellittica stellata Mont. 2110 Paol. 1 Fr. 1347

Raro Perfettamente centrato SPL/FDC *Very rare Perfectly centered SPL/FDC*

€ 300/600



260

260

SILVESTRO VALIER (1694-1700) ZECCHINO

Au gr. 3,51 D/ San Marco porge il vessillo al Doge genuflesso R/ Il Redentore entro un'aureola ellittica stellata Mont. 2168 Paol. 1 Fr. 1354

Raro SPL/FDC *Rare EF/MS*

€ 300/600



261

261

ALVISE II MOCENIGO (1700-1709) ZECCHINO

Au gr. 3,47 D/ San Marco porge il vessillo al Doge genuflesso R/ Il Redentore entro un'aureola ellittica stellata Mont. 2229 Paol. 1 Fr. 1358

SPL+ EF+

€ 300/600



262

262

ALVISE II MOCENIGO (1700-1709) ZECCHINO

Au gr. 3,47 D/ San Marco porge il vessillo al Doge genuflesso R/ Il Redentore entro un'aureola ellittica stellata Mont. 2229 Paol. 1 Fr. 1358

BB/SPL VF/EF

€ 150/300



263

263

GIOVANNI CORNER II (1709-1722) ZECCHINO

Au gr. 3,46 D/ San Marco porge il vessillo al Doge genuflesso R/ Il Redentore entro un'aureola ellittica stellata Mont. 2329 Paol. 1 Fr. 1372

SPL EF

€ 200/400



264

264

GIOVANNI CORNER II (1709-1722) OSELLA DA 4 ZECCHINI A. XIII 1721

Au gr. 13,92 D/ S MARCVS VENETVS Leone di San Marco; in es. V.A.A.M (massaro Vettor Antonio Alvise Marcello) R/ IOANNIS CORNELII PRINCIPIS MVNVS ANNO XIII SAL ANNO MDCCXXI in corona di alloro su sette righe Mont. 2391

Rarissima. SPL/FDC Very rare. EF/MS

€ 3.000/6.000



265



265

ALVISE SEBASTIANO III MOCENIGO (1722-1732) ZECCHINO

Au gr. 3,42 D/ San Marco porge il vessillo al Doge genuflesso R/ Il Redentore entro un'aureola ellittica stellata Mont. 2435 Paol. 1 Fr. 1379
SPL EF

€ 200/400



266



266

ALVISE SEBASTIANO III MOCENIGO (1722-1732) OSELLA DA 4 ZECCHINI A. X 1731

Au gr. 13,71 D/ SMV ALOYSIVS MOCENIGO D San Marco seduto in trono porge il vessillo al Doge genuflesso; es. ANNO X e sigle G.Z. (massaro Gerolamo Zolio) R/ AB IPSA SALVS (Da lei la salvezza) La Madonna con il Bambino; sopra lo Spirito Santo; es. 1731 Mont. 2471 Paol. 392
Rarissima. Tracce di montatura, BB+ *Very rare. Trace of mounting, VF+*

€ 2.500/5.000



267



267

CARLO RUZZINI (1732-1735) ZECCHINO

Au gr. 3,47 D/ San Marco porge il vessillo al Doge genuflesso R/ Il Redentore entro un'aureola ellittica stellata Mont. 2508 Paol. 1 Fr. 1384
SPL EF

€ 200/400



268



268

CARLO RUZZINI (1732-1735) OSELLA DA 4 ZECCHINI A. III 1734

Au gr. 13,95 D/ SANCTVS MARCVS VENETVS Leone di San Marco; es. sigle ZF (massaro Zorzi Foscolo) R/ CAROLI RVZINI PRINCIPIS MVNVS ANNO III MDCCXXXIV su 5 righe tra corona d'alloro e sormontate da corno dogale Mont. 2533 Paol. 399 Gamb. 1433
Rarissima BB/SPL *Very rare VF/EF*

€ 2.000/4.000



269

269

ALVISE PISANI (1735-1741) ZECCHINO

Au gr. 3,48 D/ San Marco porge il vessillo al Doge genuflesso R/ Il Redentore entro un'aureola ellittica stellata Mont. 2560 Paol. 1 Fr. 1391 SPL/FDC EF/MS

€ 200/400



270

270

PIETRO GRIMANI (1741-1742) ZECCHINO

Au gr. 3,52 D/ San Marco porge il vessillo al Doge genuflesso R/ Il Redentore entro un'aureola ellittica stellata Mont. 2644 Paol. 1 Fr. 1401 SPL/FDC EF/MS

€ 200/400



271

271

FRANCESCO LOREDAN (1752-1762) ZECCHINO

Au gr. 3,46 D/ San Marco porge il vessillo al Doge genuflesso R/ Il Redentore entro un'aureola ellittica stellata Mont. 2734 Paol. 1 Fr. 1404 Qualche schiacciatura di conio ma in assoluto FDC Areas of flat strike but absolutely MS

€ 200/400



272

272

FRANCESCO LOREDAN (1752-1762) OSELLA DA 4 ZECCHINI A. X 1761

Au gr. 14,05 D/ BEATI GREG BARBADICI CARD Urna di vetro sorretta da due angeli che racchiude una costola; il coperchio reca in alto le insegne cardinalizie; in es. sigle ZD (massaro Zuane Dolfin) R/ FRANCIS LAUREDANI PRINCIPIS MUNUS A.X.1761 su cinque righe in cornice Mont. 2792 Paol. 447 Rarissima. SPL Very rare EF

€ 3.000/6.000

273

MARCO FOSCARINI (1762-1763) ZECCHINO

Au gr. 3,44 D/ San Marco porge il vessillo al Doge genuflesso R/ Il Redentore entro un'aureola ellittica stellata Mont. 2826 Paol. 1 Fr. 1408

Molto raro BB/SPL *Very rare VF/EF*

€ 200/400



273



274

274

ALVISE IV MOCENIGO (1763-1778) ZECCHINO

Au gr. 3,42 D/ San Marco porge il vessillo al Doge genuflesso R/ Il Redentore entro un'aureola ellittica stellata Mont. 2896 Paol. 1 Fr. 1421

Eccezionale FDC *Awesome MS*

€ 200/400



275



275

ALVISE IV MOCENIGO (1763-1778) OSELLA DA 4 ZECCHINI A. V 1767

Au gr. 13,92 D/ MEDOACO NOVIS OPERIBVS COERCITO (Per avere regolato il corso del Brenta con nuove opere) Figura del fiume Brenta con vaso da cui versa acqua R/ ALOYSII MOCENIGO PRINCIPIS MVNVS AV MDCCCLXVII e sigle PAB (massaro Pier Alvise Barbaro) su sette righe tra ghirlande e sormontate da corno dogale Mont. 2954 Paol. 459 Gamb. 1740

Rarissima. Migliore di SPL *Very rare. Better than EF*

€ 4.000/8.000



276

ALVISE IV MOCENIGO (1763-1778) OSELLA DA 4 ZECCHINI A. V 1767

Au gr. 13,73 D/ MEDOACO NOVIS OPERIBVS COERCITO (Per avere regolato il corso del Brenta con nuove opere) Figura del fiume Brenta con vaso da cui versa acqua R/ ALOYSII MOCENIGO PRINCIPIS MVNVS AV MDCCCLXVII e sigle PAB (massaro Pier Alvise Barbaro) su sette righe tra ghirlande e sormontate da corno dogale Mont. 2954 Paol. 459 Gamb. 1740

Rarissima BB/SPL *Very rare VF/EF*

€ 2.000/4.000



276



277

277

PAOLO RENIER (1779-1789) ZECCHINO

Au gr. 3,42 D/ San Marco porge il vessillo al Doge genuflesso R/ Il Redentore entro un'aureola ellittica stellata Mont. 3070 Paol. 1 Fr. 1435
SPL EF

€ 200/400



278

278

PAOLO RENIER (1779-1789) ZECCHINO

Au gr. 3,45 D/ San Marco porge il vessillo al Doge genuflesso R/ Il Redentore entro un'aureola ellittica stellata Mont. 3070 Paol. 1 Fr. 1435
SPL EF

€ 200/400



279

279

LODOVICO MANIN (1789-1797) ZECCHINO

Au gr. 3,26 D/ San Marco porge il vessillo al Doge genuflesso R/ Il Redentore entro un'aureola ellittica stellata Mont. 3320 Paol. 14 Fr. 1445
SPL EF

€ 200/400

VENETE



280



280

PADOVA. ULRICO DI WALDSEE (1320-1321) GROSSO AQUILINO

Ar gr. 1,34 D/ Aquila imperiale rivolta verso d. R/ Croce passante a tutto campo Rizz. Pa 4 q.SPL a.EF

€ 150/300

281



281

PADOVA. FRANCESCO I DA CARRARA (1355-1388) DENARO PICCOLO SCODELLATO

Ar gr. 0,22 D/ F gotica R/ Stella a sei raggi CNI 67
Raro Bell'esemplare per il tipo di moneta q.SPL *Rare Nice specimen for the type of coin a.EF*

€ 50/100

282



282

PADOVA. TRE MONETE DEL XIV SECOLO

Grosso Ulrico di Waldsee 1320-1 (1); Carrarino Jacopo II da Carrara (1355-88) (2)

Ar
MB/BB VF/EF (3)

€ 300/500

283



283

VERONA. SEI DENARI ENRICIANI (XII-XIII SECC.)

Ar
BB+ VF+ (6)

€ 200/300

284



284

VERONA. FEDERICO II DI SVEVIA (1218-1250) GROSSO DA 20 DENARI

Ar gr. 1,70 D/ Croce intersecante R/ Croce intersecante MIR 310 SPL EF

€ 200/300

285



285

VERONA. DUE MEDIATINI E UN DENARO DI ALBERTO II E MASTINO II DELLA SCALA (1327-1351)

Mi
BB/SPL VF/EF (3)

€ 100/200

286



286

VERONA. QUATTRINO E SOLDO DI BARTOLOMEO E ANTONIO DELLA SCALA (1375-1381)

Mi
BB/SPL VF/EF (2)

€ 200/300



287

287

VERONA. QUATTRINO E SOLDO DI BARTOLOMEO E ANTONIO DELLA SCALA (1375-1381)

Mi
BB/SPL VF/EF (2)

€ 200/300



288

288

VERONA. QUATTRO MONETE (XII-XIV SECC.)

Soldo e sesino di Gian Galeazzo Visconti; denaro enriciano (2)
Ar/Mi
BB VF (4)

€ 100/200



289

289

VERONA. GIAN GALEAZZO VISCONTI (1387-1402) SOLDO

Ar gr. 1,46 D/ Croce fiorata R/ Busto di San Zeno di fronte MIR 323
Bello SPL Nice EF

€ 80/150



290

290

VERONA. QUATTRO MONETE (XII-XIV SECC.)

Soldo e sesino di Gian Galeazzo Visconti; denaro enriciano (2)
Ar/Mi
BB VF (4)

€ 100/200



291

291

VERONA. QUATTRO MONETE (XII-XIV SECC.)

Soldo e sesino di Gian Galeazzo Visconti; denaro enriciano (2)
Ar/Mi
BB VF (4)

€ 100/200



292

292

VICENZA. BAILARDINO NOGAROLA PODESTÀ (1313-1329) GROSSO AQUILINO

Ar gr. 1,47 D/ Aquila imperiale rivolta verso d. R/ Croce passante a tutto campo MIR 335 Rizz. Vi1
Molto raro q.SPL Very rare a.EF

€ 400/600



293

293

VICENZA. BAILARDINO NOGAROLA PODESTÀ (1313-1329) GROSSO AQUILINO

Ar gr. 1,47 D/ Aquila imperiale rivolta verso d. R/ Croce passante a tutto campo MIR 335/2 Rizz. Vi2
Molto raro q.SPL Very rare a.EF

€ 400/600

MONETE GRANDUCALI DI GRANDE MODULO PER FIRENZE E LIVORNO



294



294

FIRENZE. COSIMO III DE' MEDICI (1670-1723) PIASTRA 1680

Ar gr. D/ Busto a d. con lunga capigliatura; sotto la spalla data R/ Scena del battesimo MIR 327/3 Di Giulio 119 Pucci 33c

Rarissima SPL/q,SPL *Very rare* EF/a.EF

€ 300/600

Variante con legenda interrotta in alto dalla testa del Granduca. Bellissimo ritratto.

295

COSIMO III DE' MEDICI (1670-1723) PIASTRA 1681

Ar gr. D/ Busto a d. con lunga capigliatura; sotto la spalla data R/ Scena del battesimo; es. data MIR 328 Di Giulio 121 Pucci 38

Molto rara. Falla al rovescio, BB/SPL *Very rare*. Leak at the reverse, VF/EF

€ 200/400



295



296



296

COSIMO III DE' MEDICI (1670-1723) PIASTRA 1683

Ar gr. D/ Busto a d. con lunga capigliatura; es. data R/ Scena del battesimo MIR 329/1 Di Giulio 123 Pucci 44

Rara. Screpolature, BB/SPL *Rare*. Cracks, VF/EF

€ 200/400

297

COSIMO III DE' MEDICI (1670-1723) MEZZA PIASTRA 1676

Ar gr. D/ Busto a d. con lunga capigliatura; es. data R/ Scena del battesimo MIR 331 Gal. XV, 1 Pucci 19

Rara. Metallo lucente, SPL *Rare*. Shiny metal, EF

€ 150/300

Al rovescio S IOANNES BAPTISTA FI: ZACHARIAE



297



303

COSIMO III DE' MEDICI (1670-1723) TOLLERO 1680

Ar gr. D/ Testa a d. coronata; es. data R/ Porto di Livorno
MIR 64/3 CNI 14
Rarissimo. BB *Very rare. VF*

€ 200/400



303



304



304

COSIMO III DE' MEDICI (1670-1723) TOLLERO 1680

Ar gr. D/ Testa a d. coronata; es. data R/ Porto di Livorno
MIR 64/3 var.
Rarissimo. BB/SPL *Very rare. VF/EF*

€ 200/400

Variante di conio differente con busto piccolo e solo due galee al rovescio alla destra del faro.

305

COSIMO III DE' MEDICI (1670-1723) TOLLERO 1681

Ar gr. D/ Testa a d. coronata; es. data R/ Porto di Livorno
MIR 64/4 CNI 15
Rarissimo. BB+ *Very rare. VF+*

€ 200/400

Figura più pingue del Granduca.



305



306



306

COSIMO III DE' MEDICI (1670-1723) TOLLERO 1683

Ar gr. D/ Testa a d. coronata; es. data R/ Porto di Livorno
MIR 64/5 CNI 16
Raro. Mancanza di metallo al bordo, bel ritratto q.SPL
Rare. Lack of metal at the edge, nice portrait a.EF

€ 150/300

307

COSIMO III DE' MEDICI (1670-1723) TOLLERO 1683

Ar gr. D/ Testa a d. coronata; es. data R/ Porto di Livorno
MIR 64/5 CNI 16
Raro. q.SPL *Rare. a.EF*

€ 200/400



307





308



308

**COSIMO III DE' MEDICI (1670-1723)
TOLLERO 1683**

Ar gr. D/ Testa a d. coronata; es. data R/ Porto di Livorno MIR 64/5 CNI 16
Raro. BB+ *Rare*. VF+

€ 100/200

309

**COSIMO III DE' MEDICI (1670-1723) TOLLERO
1683**

Ar gr. D/ Testa a d. coronata; es. data R/ Porto di Livorno
MIR 64/5 CNI 16
Raro. BB+ *Rare*. VF+

€ 100/200



309



310



310

**COSIMO III DE' MEDICI (1670-1723)
PEZZA DELLA ROSA 1684**

Ar gr. D/ Stemma poligonale ornato e coronato; es.
data R/ Pianta di rose MIR 66/2
Molto rara. Graffiati, BB *Very rare*. *Scratches*, VF

€ 300/600

311

**COSIMO III DE' MEDICI (1670-1723) TOLLERO
1685**

Ar gr. D/ Testa a d. coronata; es. data R/ Porto di Livorno
MIR 64/6 CNI 29/30
Raro. Corrosioni del metallo, MB/BB *Rare*. *Corrosions of metal*, FVF

€ 100/200



311



312



312

**COSIMO III DE' MEDICI (1670-1723)
TOLLERO 1685**

Ar gr. D/ Testa a d. coronata; es. data R/ Porto di Livorno
MIR 64/6 CNI 29/30
Raro. BB/SPL *Rare*. VF/EF

€ 200/400

313

COSIMO III DE' MEDICI (1670-1723)**TOLLERO 1687**Ar gr. D/ Testa a d. coronata; es. data R/ Porto di Livorno
MIR 64/7

Raro. BB/SPL Rare. VF/EF

€ 200/400



313



314



314

COSIMO III DE' MEDICI (1670-1723)**TOLLERO 1687**Ar gr. D/ Testa a d. coronata; es. data R/ Porto di Livorno
MIR 64/7

Raro. BB/SPL Rare. VF/EF

€ 200/400

315

COSIMO III DE' MEDICI (1670-1723)**TOLLERO 1688**Ar gr. D/ Testa a d. coronata; es. data R/ Porto di Livorno
MIR 64/8 CNI 32/3Raro. Mancanza di metallo al bordo, BB/SPL Rare. Lack of
metal at the edge, VF/EF

€ 200/400



315



316



316

COSIMO III DE' MEDICI (1670-1723)**TOLLERO 1688**Ar gr. D/ Testa a d. coronata; es. data R/ Porto di Livorno
MIR 64/8 CNI 32/3

Raro. Modulo largo, BB/SPL Rare. Wide module, VF/EF

€ 200/400

317

COSIMO III DE' MEDICI (1670-1723)**TOLLERO 1692**Ar gr. D/ Testa a d. coronata; es. data R/ Porto di Livorno
MIR 64/9 CNI 36/8

Raro. Bel ritratto, SPL Rare. Nice portrait, EF

€ 200/400



317



318

COSIMO III DE' MEDICI (1670-1723)

TOLLERO 1692

Ar gr. D/ Testa a d. coronata; es. data R/ Porto di Livorno

MIR 64/9 CNI 36/8

Raro. BB+ *Rare. VF+*

€ 100/200



318



319



319

COSIMO III DE' MEDICI (1670-1723)

TOLLERO 1692

Ar gr. D/ Testa a d. coronata; es. data R/ Porto di Livorno

MIR 64/9 CNI 36/8

Raro. Bel ritratto, escrescenza di metallo al bordo BB/SPL
Rare. Nice portrait, metal outgrowth at the edge VF/EF

€ 200/400

320

COSIMO III DE' MEDICI (1670-1723)

TOLLERO 1692

Ar gr. D/ Testa a d. coronata; es. data R/ Porto di Livorno

MIR 64/9 CNI 36/8

Raro. MB/BB *Rare. FVF*

€ 100/200



320



321



321

COSIMO III DE' MEDICI (1670-1723)

TOLLERO 1694

Ar gr. D/ Testa a d. coronata; es. data R/ Porto di Livorno

MIR 64/10 CNI 39

Molto raro. Ottimi dettagli, SPL *Very rare. Great details, EF*

€ 200/400

322

COSIMO III DE' MEDICI (1670-1723)

TOLLERO 1698

Ar gr. D/ Testa a d. coronata; es. data R/ Porto di Livorno

MIR 64/13 CNI 52/4

Molto raro. q.SPL *Very rare. a.EF*

€ 300/600



322



323



323

INTERESSANTE INSIEME DI OTTANTOTTO MONETE GRANDUCALI FIORENTINE E PAPALI DEI SECC. XVI-XVII (TESTONI E GIULII). ALCUNE MOLTO RARE.

Ar
MB/BB VF/BB (88)

€ 800/1.000

324



324

ROMA. PAPALI. INNOCENZO XI (1676-1689). SETTE TESTONI. DIVERSE TIPOLOGIE.

Ar
Rari SPL Rare EF (7)

€ 600/900

325



325

ROMA. PAPALI. INNOCENZO XI (1676-1689). SETTE TESTONI. DIVERSE TIPOLOGIE.

Ar

Rari SPL (uno forato) *Rare EF (one holed)* (7)

€ 600/900

326



326

URBINO. QUATTRO MONETE IN ARGENTO DI FRANCESCO MARIA II DELLA ROVERE (1574-1624). MEZZO SCUDO DA X GROSSI E TRE MONETE DA UN PAOLO

Ar

Molto rare. MB/BB *Very rare. FVF* (4)

€ 300/500

MEDAGLIE



327



327

BENEDETTO GIUSTINIANI CARDINALE E LEGATO APOSTOLICO DI BOLOGNA (1554-1621) MEDAGLIA 1606

Ae mm. 65,50 gr. 67,07 D/ Facciata della chiesa di san Paolo. Sotto busto del Cardinale a s. R/ Decollazione del santo Mis. 16
Rarissima. Fusione originale con patina nocciola. Forata, BB/SPL *Very rare*. Original cast with hazelnut patina. Holed, VF/EF

€ 100/200



328



328

GIROLAMO CARAFA DE MONTENERO (1564-1633) MEDAGLIA 1624

Ae mm. 55,60 gr. 45,86 D/ Busto in armatura a s. R/ La fenice sul rogo illuminata dal sole Vannel-Toderi 1213

Rara. Fusione originale con patina cuoio SPL *Rare*. Original cast with leather patina EF

€ 100/200

329

VENEZIA. MEDAGLIA PER LE VITTORIE IN MOREA 1685 OPUS GEORG HAUTSCH. ZECCA DI NORIMBERGA.

Ae/Ar mm. 36 gr. 22,59 D/ LEONI ULTORI Leone di San Marco coronato coi prigionieri turchi R/ Mappa della Morea Volt. 1044
Molto rara SPL *Very rare* EF

€ 100/200 *



329



330

GORIZIA. MEDAGLIA PER LA VII MOSTRA SINDACALE D'ARTE REGIONALE DI TRIESTE DEL 1933

Ar mm. 50 gr. 56,05 D/ Sigillo di Gorizia R/
Scritta su quattro righe tra ghirlanda e fascio littorio

Molto rara SPL *Very rare EF*

€ 50/100



330



331

331

SEI MEDAGLIE BAROCHE IN BRONZO DI PERSONAGGI IN PREVALENZA TOSCANI (COSIMO III, FRANCESCO REDI, FERRANTE CAPPONI, CRISTINA DI SVEZIA, VITTORIA DELLA ROVERE, ANTONIO VALLISNIERI) OPUS SOLDANI E SELVI.

BB/SPL *VF/EF* (6)

€ 300/600

332

DICIANNOVE MEDAGLIE PAPALI IN BRONZO (BENEDETTO XV, LEONE XIII, PIO IX, PIO XI).

SPL *EF* (19)

€ 300/600

MONETE E MEDAGLIE D'ORO ITALIANE ED ESTERE



333

333

ALBANIA. AMET ZOGU (1925-1928) 20 FRANGA

ARI 1927

Au gr. 6,45

SPL EF

€ 200/300

334

**ARABIA SAUDITA. QUATTORDICI
STERLINE**

Au tot. gr. 111,72

FDC MS (14)

€ 3.950/5.500



334



335

335

**ARABIA SAUDITA. QUATTORDICI
STERLINE**

Au tot. gr. 111,72

FDC MS (14)

€ 3.950/5.500



336



336

AUSTRIA. FRANCESCO GIUSEPPE (1848-1916)
100 CORONE 1915 RICONIO

Au gr. 33,87
FDC MS

€ 1.300/1.600



337



337

AUSTRIA. FRANCESCO GIUSEPPE (1848-1916)
100 CORONE 1915 RICONIO

Au gr. 33,87
FDC MS

€ 1.300/1.600



338



338

AUSTRIA. FRANCESCO GIUSEPPE (1848-1916) 4
DUCATI 1915 RICONIO

Au gr. 14,00
FDC MS

€ 500/700



339



339

AUSTRIA. FRANCESCO GIUSEPPE (1848-1916) 4
DUCATI 1915 RICONIO

Au gr. 14,00
FDC MS

€ 500/700



340



340

AUSTRIA. FRANCESCO GIUSEPPE (1848-1916) 4
DUCATI 1915 RICONIO

Au gr. 14,00
FDC MS

€ 500/700



341



341

AUSTRIA. FRANCESCO GIUSEPPE (1848-1916) 4
DUCATI 1915 RICONIO

Au gr. 14,00
FDC MS

€ 500/700



342

AUSTRIA. NOVE MONETE DA 10 FRANCHI

Au tot. gr. 28,98

FDC MS (9)

€ 1.000/1.400

343

AUSTRIA. DIECI MONETE DA 20 CORONE

Au tot. gr. 67,70

FDC MS (10)

€ 2.350/3.000

343



344

344

AUSTRIA. DIECI MONETE DA 20 CORONE

Au tot. gr. 67,70

FDC MS (10)

€ 2.350/3.000

345

AUSTRIA. DIECI MONETE DA 20 CORONE

Au tot. gr. 67,70

FDC MS (10)

€ 2.350/3.000

345





346

346

AUSTRIA. DIECI MONETE DA 20 CORONE

Au tot. gr. 67,70
FDC MS (10)

€ 2.350/3.000

347

AUSTRIA. DIECI MONETE DA 20 CORONE

Au tot. gr. 67,70
FDC MS (10)

€ 2.350/3.000

347



348

348

BISANZIO. GIUSTINIANO I (527-565) SOLIDO

Au gr. 3,65 D/ Busto diadematato a d. R/ Vittoria alata MIB 5 SB.
137
BB/SPL VF/EF

€ 200/400



350

350

BISANZIO. GIUSTINIANO I (527-565) SOLIDO

Au gr. 4,45 D/ Busto diadematato di fronte R/ Vittoria alata MIB
5 SB. 140
BB/SPL VF/EF

€ 200/400



349

349

BISANZIO. ANASTASIO I (491-518) SOLIDO

Au gr. 4,14 D/ Busto diadematato a d. R/ Vittoria alata MIB 7 SB. 5
BB/SPL VF/EF

€ 200/400



351

351

BISANZIO. GIUSTINIANO I (527-565) TREMISSE

Au gr. 1,42 D/ Busto diadematato a d. R/ Vittoria alata MIB 19 SB.
145
SPL EF

€ 200/400



352

352

BISANZIO. COSTANTINO I (668-685) TREMISSE

Au gr. 1,47 D/ Busto diadematato a d. R/ Croce potenziata Sear
983
BB/SPL VF/EF

€ 200/400



353

353

**BISANZIO. COSTANTINO IX (1042-1055)
ISTAMENON NOMISMA**

Au gr. 4,42 D/ Busto di Cristo di fronte R/ Busto dell'Imperatore di fronte Sear 1830
q.SPL a. EF

€ 200/400



354

354

BISANZIO. BASILIO I (867-886) SOLIDO

Au gr. 4,46 D/ Busto diademato a d. R/ Vittoria alata Sear 1704
SPL EF

€ 200/400



355

355

BISANZIO. LEONE I (457-474) SOLIDO

Au gr. 4,33 D/ Busti di Basilio e Costantino con la croce patriarcale R/ Cristo in trono RIC 605
Superbo SPL Superb EF

€ 200/400



356

356

CANADA. 100 DOLLARI 1976

Au gr. 16,94
FDC MS

€ 600/900



357

CANADA. 100 DOLLARI 1980

Au gr. 16,94
FDC MS

€ 600/900



358

358

CECOSLOVACCHIA. REPUBBLICA SOCIALISTA (1960-1990). ZECCA DI KREMnitz. SERIE DI TRE COFANETTI COMPOSTI CIASCUNO DA TRE MONETE (1, 3, 5 DUCATI). RARA CONIAZIONE LIMITATA DEL 1973 INTITOLATA "MILLENNIUM" DI SOLI 700 ESEMPLARI (QUESTI NUMERATI 76,77,80)

Au 986 tot. gr. 95,50
FS Proof (9)

€ 4.000/8.000



359

359

CILE. 100 PESOS

Au gr. 20,35

€ 800/1.000



360

360

CILE. 100 PESOS

Au gr. 20,35

€ 700/1.000



361

COSTA D'AVORIO. BOX SET COMPOSTO DA QUATTRO MONETE AVENTI CORSO LEGALE IN ORO 900 NEI VALORI DI FR. 100, 50, 25, 10 DATATE 1966 IN ASTUCCIO ORIGINALE E CON CERTIFICATO ORIGINALE NUMERATO (SERIE N. 679).

Au 900 tot. gr. 59,20
FS Proof (4)

€ 2.400/3.000

361



362

362

FIRENZE. REPUBBLICA (XIII SEC.-1532) FIORINO D'ORO VI SERIE. SEGNO PORTA (ANDREA D'ANDREA 1311, II SEMESTRE)

Au gr. 3,51 D/ Giglio fiorito R/ Santo in piedi benedicente MIR 6/2
q.SPL a. EF

€ 300/500



363

363

FIRENZE. ALESSANDRO DE' MEDICI (1532-1537) SCUDO D'ORO DEL SOLE

Au gr. 3,38 D/ Scudo mediceo coronato R/ Croce ornata accantonata da quattro anelli col diamante MIR 96
Slittamento del conio al dritto, q.SPL Slip of minting to the obverse a. EF

€ 300/500



364

364

FIRENZE. LEOPOLDO II DI LORENA (1824-1859) ZECCHINO 1832

Au gr. 3,49 D/ Grande giglio R/ San Giovanni, seduto su una zolla, con lunga croce MIR 445/4 Fig. 11
Ondulazioni ma FDC Waves but EF

€ 500/1.000

365

**FRANCIA. CARLO VI "IL FOLLE" (1380-1422)
SCUDO ALLA CORONA**

Au gr. 3,90 D/ Stemma reale gigliato coronato R/ Croce gigliata e ornata in quadrilobo ornato da gigli Fb. 291
Bello SPL Nice EF

€ 300/500



365



366

366

FRANCIA. DIECI MONETE DA 20 FRANCHI

Au tot. gr. 64,50
FDC MS (10)

€ 2.300/3.000

367

FRANCIA. DIECI MONETE DA 20 FRANCHI

Au tot. gr. 64,50
FDC MS (10)

€ 2.300/3.000

367



368

368

FRANCIA. DIECI MONETE DA 20 FRANCHI

Au tot. gr. 64,50
FDC MS (10)

€ 2.300/3.000



369

369

FRANCIA. DIECI MONETE DA 20 FRANCHI

Au tot. gr. 64,50
FDC MS (10)

€ 2.300/3.000





370

370

FRANCIA. DIECI MONETE DA 20 FRANCHI

Au tot. gr. 64,50
FDC MS (10)

€ 2.300/3.000

371

FRANCIA. DIECI MONETE DA 20 FRANCHI

Au tot. gr. 64,50
FDC MS (10)

€ 2.300/3.000

371



372



372

FRANCIA. DIECI MONETE DA 20 FRANCHI

Au tot. gr. 64,50
FDC MS (10)

€ 2.300/3.000

373

FRANCIA. NOVE MONETE DA 20 FRANCHI

Au tot. gr. 58,05
FDC MS (9)

€ 2.000/2.800

373



374



374

FRANCIA. SEI MONETE DA 20 FRANCHI

Au tot. gr. 38,70
FDC MS (6)

€ 1.400/2.000

375



375

GRAN BRETAGNA. STERLINA 1985

Au gr. 40
FS Proof

€ 1.400/1.800

376



376

GRAN BRETAGNA. STERLINA 1986

Au gr. 40
FS Proof

€ 1.400/1.800

377



377

GRAN BRETAGNA. MEZZA STERLINA

Au gr. 4,00
FDC MS

€ 120/200

378

GRAN BRETAGNA. DIECI STERLINE

Au tot. gr. 79,80
FDC MS (10)

€ 2.800/3.800

378



379



379

GRAN BRETAGNA. DIECI STERLINE

Au tot. gr. 79,80
FDC MS (10)

€ 2.800/3.800



380

380

GRAN BRETAGNA. DIECI STERLINE

Au tot. gr. 79,80

FDC MS (10)

€ 2.800/3.800

381

GRAN BRETAGNA. DIECI STERLINE

Au tot. gr. 79,80

FDC MS (10)

€ 2.800/3.800



381



382

382

GRAN BRETAGNA. DIECI STERLINE

Au tot. gr. 79,80

FDC MS (10)

€ 2.800/3.800

383

GRAN BRETAGNA. DIECI STERLINE

Au tot. gr. 79,80

FDC MS (10)

€ 2.800/3.800



383

384

GRAN BRETAGNA. DIECI STERLINE

Au tot. gr. 79,80
FDC MS (10)

€ 2.800/3.800

384



385

385

GRAN BRETAGNA. DIECI STERLINE

Au tot. gr. 79,80
FDC MS (10)

€ 2.800/3.800



386

386

GRAN BRETAGNA. DIECI STERLINE

Au tot. gr. 79,80
FDC MS (10)

€ 2.800/3.800



387

387

GRAN BRETAGNA. DIECI STERLINE

Au tot. gr. 79,80
FDC MS (10)

€ 2.800/3.800





388

388

GRAN BRETAGNA. DIECI STERLINE

Au tot. gr. 79,80

FDC MS (10)

€ 2.800/3.800

389

GRAN BRETAGNA. DIECI STERLINE

Au tot. gr. 79,80

FDC MS (10)

€ 2.800/3.800

389



390

390

GRAN BRETAGNA. DIECI STERLINE

Au tot. gr. 79,80

FDC MS (10)

€ 2.800/3.800

391

GRAN BRETAGNA. DIECI STERLINE

Au tot. gr. 79,80

FDC MS (10)

€ 2.800/3.800

391



392

GRAN BRETAGNA. DIECI STERLINE

Au tot. gr. 79,80
FDC MS (10)

€ 2.800/3.800

392



393

393

GRAN BRETAGNA. DIECI STERLINE

Au tot. gr. 79,80
FDC MS (10)

€ 2.800/3.800

394

394

GRAN BRETAGNA. DIECI STERLINE

Au tot. gr. 79,80
FDC MS (10)

€ 2.800/3.800



395



395

GRAN BRETAGNA. DIECI STERLINE

Au tot. gr. 79,80
FDC MS (10)

€ 2.800/3.800



396

396

GRAN BRETAGNA. DIECI STERLINE

Au tot. gr. 79,80
FDC MS (10)

€ 2.800/3.800

397

397

GRAN BRETAGNA. DIECI STERLINE

Au tot. gr. 79,80
FDC MS (10)

€ 2.800/3.800



398

398

GRAN BRETAGNA. DIECI STERLINE

Au tot. gr. 79,80
FDC MS (10)

€ 2.800/3.800



399

399

GRAN BRETAGNA. DIECI STERLINE

Au tot. gr. 79,80
FDC MS (10)

€ 2.800/3.800



400

GRAN BRETAGNA. DIECI STERLINE

Au tot. gr. 79,80
FDC MS (10)

€ 2.800/3.800

400



401

401

GRAN BRETAGNA. DIECI STERLINE

Au tot. gr. 79,80
FDC MS (10)

€ 2.800/3.800

402

GRAN BRETAGNA. DIECI STERLINE

Au tot. gr. 79,80
FDC MS (10)

€ 2.800/3.800

402



403



403

GRAN BRETAGNA. CINQUE STERLINE

Au tot. gr. 39,90
FDC MS (5)

€ 1.400/2.000



404

INDONESIA. PROOF SET COMPOSTO DA 10 MONETE IN COFANETTO ORIGINALE (5 MONETE D'ORO 900/1000; 5 ARGENTO 999/1000) CHE COMMEMORA IL 25° ANNIVERSARIO DELLA REPUBBLICA (1945-1970). EDIZIONE N. 352 CERTIFICATA DALLA BANCA INDONESIA (MINTAGE 970). MONETE D'ORO DA 25.000, 20.000, 10.000, 5.000 E 2.000 RUPIAH; MONETE D'ARGENTO DA 1.000, 750, 500, 250 E 200 RUPIAH.

Au 900 tot. gr. 153,00; Ar 999 tot. gr. 108,00

Rarissimo FS *Very rare Proof*

€ 8.000/16.000 (10)

405



405

ISRAELE. UNA MEDAGLIA IN ORO E DUE IN ARGENTO IN ASTUCCIO. EMISSIONE GOVERNATIVA DEL 1974.

Au gr. 28,00 Ar tot. gr. 52,00

FDC MS

€ 1.000/2.000



406

406

LIBERIA. DUE MONETE DA 12 DOLLARI E UNA DA 20 DOLLARI

Au gr. 27,00

FDC MS (3)

€ 950/1.350

407

MALTA. S.M.O.M. DICIASSETTE MONETE IN ARGENTO DA 1 E 2 SCUDI E DUE IN ORO DA 5 E 10 SCUDI IN CONFEZIONE ORIGINALE DI EMISSIONE. ANNATE DAL 1964 AL 1974.

Au 900 tot. gr. 12,00

FDC MS (19)

€ 250/500

408

MESSICO. CINQUE MONETE DA 50 PESOS

Au tot. gr. 208,30

FDC MS (5)

€ 7.400/10.000



408



409

409

MESSICO. CINQUE MONETE DA 50 PESOS

Au tot. gr. 208,30

FDC MS (5)

€ 7.400/10.000



410

MESSICO. CINQUE MONETE DA 50 PESOS

Au tot. gr. 208,30
FDC MS (5)

€ 7.400/10.000



411

MESSICO. QUATTRO MONETE DA 50 PESOS

Au tot. gr. 166,64
FDC MS (4)

€ 5.900/8.000



412

MESSICO. OTTO MONETE DA 10 PESOS

Au tot. gr. 66,64
FDC MS (8)

€ 2.350/3.000

413

MESSICO. OTTO MONETE DA 10 PESOS

Au tot. gr. 66,64
FDC MS (8)

€ 2.350/3.000



414

MESSICO. OTTO MONETE DA 10 PESOS

Au tot. gr. 66,64
FDC MS (8)

€ 2.350/3.000



415

MESSICO. OTTO MONETE DA 10 PESOS

Au tot. gr. 66,64
FDC MS (8)

€ 2.350/3.000

416

416

**MESSICO. CENTO
MONETE DA 2 PESOS**

Au tot. gr. 166,00
FDC MS (100)

€ 5.800/7.800



417



417

**MESSICO. CENTO
MONETE DA 2 PESOS**

Au tot. gr. 166,00
FDC MS (100)

€ 5.800/7.800



418

MESSICO. QUARANTANOVE MONETE DA 2 PESOS

Au tot. gr. 81,34

FDC MS (49)

€ 2.800/3.800



419



419

**MURANO. ALVISE IV MOCENIGO (1763-1768)
RIPRODUZIONE DELL'OSELLA D'ORO DA 4
ZECCHINI 1772**Au gr. 14,13 D/ Stemmi del Doge, Podestà e Camarlengo; sotto
Gallo R/ Stemmi dei quattro deputati; in mezzo data
SPL/FDC EF/MS

€ 500/1.000



420

RUSSIA. 100 RUBLI 1980

Au gr. 17,37

FDC MS

€ 600/900

421

**SAN MARINO. DUE MONETE DA 5 SCUDI E
SETTE MONETE DA 2 SCUDI**

Au tot. gr. 72,00

FDC MS (9)

€ 2.500/3.500



421



422

422

SAN MARINO. OTTO MONETE DA 1 SCUDO

Au tot. gr. 24,00
FDC MS (8)

€ 850/1.150

423



423

SAVOIA. DUE MONETE DA 20 LIRE DI VITTORIO EMANUELE. ANNI 1859 E 1862

Au tot. gr. 12,90
q,SPL/SPL a.EF/EF (2)

€ 440/600



424

424

SUDAFRICA. KRUGERRAND 1975

Au gr. 34,00
FDC MS

€ 1.300/1.600

425



425

SVIZZERA. UNA MONETA D'ORO DA 20 FRANCHI 1947 E UNA D'ARGENTO DA 5 FRANCHI 1932

Au gr. 6,45
BB/SPL VF/EF

€ 250/350

426



426

TORINO. REPUBBLICA SUBALPINA (1800-1802) 20 FRANCHI L'AN 9

Au gr. 6,42 Gig. 1a Pag. 3a Fried. 1172
Rara SPL/FDC EF/MS

€ 1.500/3.000

Ritratto di straordinaria qualità, dai dettagli nitidi e ben impressi.

427



427

TURCHIA. CINQUE KURUSH 1962 IN COFANETTO

Au tot. gr. 64,89
FDC MS (5)

€ 2.600/3.200

428

VATICANO. CINQUANTAQUATTRO MONETE IN ARGENTO E LEGA IN CONFEZIONE ORIGINALE DI EMISSIONE. ANNATE DAL 1959 AL 1975.

Ar/Cu
FDC MS (54)

€ 100/200

430

VATICANO. QUARANTAQUATTRO SERIE IN CARTONCINO DA 1 VALORE. SEDE VACANTE 1968.

Ar
FDC MS (44)

€ 150/300

429

VATICANO. SETTANTATRE SERIE IN CARTONCINO DA 6/7 VALORI. ANNATE POST 1979.

Ar/Ba/Ac/Lt
FDC MS (73)

€ 150/300

431



431

DUE MONETE AUSTRIACHE E UNA MEDAGLIA VATICANA

Au tot. gr. 10,28
FDC/FS MS/Proof

€ 300/500

432



432

TRE MONETE PER IL 20° ANNIVERSARIO DELLA REPUBBLICA ITALIANA

Au tot. gr. 20,85
FDC MS (3)

€ 750/950

433



433

MEDAGLIA PER LE OLIMPIADI DI TOKIO 1964

Au gr. 17,54
FDC MS

€ 600/900

434



434

SEI MEDAGLIE COMMEMORATIVE IN ORO PER IL CENTENARIO DELL'UNITA' D'ITALIA (1861-1961) IN ELEGANTE ASTUCCIO E CON CERTIFICATO DI GARANZIA DELLA ZECCA ITALIANA OPUS P. GIAMPAOLI

Au 900 tot. gr. 245,00
Molto rare FDC Very rare MS (6)

€ 9.800/11.800

435



435

DICIOTTO MEDAGLIE COMMEMORATIVE IN ORO DEI CAPI DELLA SECONDA GUERRA MONDIALE. SERIE EMESA DAL BANCO ITALO-VENEZUELANO IN ELEGANTE ASTUCCIO IN PELLE

Au 900 tot. gr. 108,00

Molto rare FDC *Very rare MS* (18)

€ 4.300/5.300

436

DUE MEDAGLIE IN ORO 750

Au 750 tot. gr. 23,20

(2)

€ 500/1.000



436

437



437

DUE MEDAGLIE IN ORO E DUE LINGOTTINI IN ARGENTO

Au 900 gr. 100,00; Au 750 gr. 29,26; Ar tot. gr. 50,00

(4)

€ 800/1.600

438



438

SEI MEDAGLIE IN ORO 750 E UNA MONETA
CANADESE DA 100 DOLLARI 1976 IN ORO 900

Au tot. gr. 55,20

FDC MS (6)

€ 1.000/2.000

439



439

QUATTRO MEDAGLIE IN ORO 750 E UNA IN
ARGENTO

Au 750 tot. gr. 33,00

(2)

€ 800/1.600



440

VENTIQUATTRO MEDAGLIE IN ORO 750 PER COMPLESSIVI GR. 236,00
(24)

€ 6.600/8.600



441

441

**BRACCIALE IN ORO 750 CON CINQUE MEDAGLIE
IN ORO COMMEMORATIVE DEI GIOCHI OLIMPICI**
Au tot. gr. 100,00

€ 3.500/4.500

442

**TARGA IN ORO 750 DA GR. 82,00 E CINQUE
MONETE E DUE TARGHE IN ARGENTO 900**

€ 2.500/3.500

443

DUE LINGOTTI DI PRODUZIONE VENEZIANA
Au 750 tot. gr. 242
(2)

€ 5.400/8.400

443



444



444

TRE LINGOTTI ARGOR CHIASSO

Au 999,9 tot. gr. 15,00

(3)

€ 600/750

445



445

LINGOTTO IN PLATINO EMESSE DALLA CREDIT SUISSE

Pt 999 tot. gr. 100,00

€ 1.750/2.750

446



446

SEI KG DI MONETE E MEDAGLIE IN ARGENTO

SPL/FS EF/Proof

€ 1.500/3.000

447

SETTE MONETE D'ARGENTO DI ZECCHE ITALIANE

VENEZIA (TRE GROSSI MATAPAN, GAZZETTA, MOCENIGO), GENOVA (DENARO), NAPOLI (PIASTRA 1857)

Ar

BB/SPL VF/EF

€ 300/500

447



448

8279_2019

PAPALI. TRENTATRÈ MONETE IN RAME DI PIO IX (1870-1870).

DA CINQUE BAIOCCHI (17), DA DUE (8), DA UNO (6), QUATTRINO (2).

MB/BB F/VF (33)

€ 150/200

SEDI E DIPARTIMENTI

FIRENZE

ARCHEOLOGIA CLASSICA ED EGIZIA

CAPO DIPARTIMENTO
Paolo Persano
paolo.persano@pandolfini.it



ARGENTI ITALIANI ED ESTERI

JUNIOR EXPERT
Chiara Sabbadini Sodi
argenti@pandolfini.it



DESIGN E ARTI DECORATIVE DEL '900

CAPO DIPARTIMENTO
Jacopo Menzani
jacopo.menzani@pandolfini.it



ASSISTENTE
Anna Paola Bassetti
design@pandolfini.it

DIPINTI E SCULTURE ANTICHE

ESPERTO
Mario Sani
mario.sani@pandolfini.it



DIPINTI E SCULTURE DEL SECOLO XIX

CAPO DIPARTIMENTO
Lucia Montigiani
lucia.montigiani@pandolfini.it



ASSISTENTE
Federico De Mattia
dipinti800@pandolfini.it

LUXURY VINTAGE FASHION

CAPO DIPARTIMENTO
Cesare Bianchi
cesare.bianchi@pandolfini.it

ESPERTO
Benedetta Manetti
benedetta.manetti@pandolfini.it



ASSISTENTI
Laura Cuccaro
Giulia Borgogni
Chiara Vangelisti
vintage@pandolfini.it



GIOIELLI

CAPO DIPARTIMENTO
Cesare Bianchi
cesare.bianchi@pandolfini.it



ASSISTENTI
Laura Cuccaro
Giulia Borgogni
Chiara Vangelisti
gioielli@pandolfini.it

MOBILI E OGGETTI D'ARTE, PORCELLANE E MAIOLICHE

CAPO DIPARTIMENTO
Alberto Vianello
alberto.vianello@pandolfini.it



ASSISTENTI
Francesca Pinna
Girolamo Tiberi Venturucci
arredi@pandolfini.it

OROLOGI DA TASCA E DA POLSO

CAPO DIPARTIMENTO
Cesare Bianchi
cesare.bianchi@pandolfini.it



ASSISTENTI
Laura Cuccaro
Giulia Borgogni
Chiara Vangelisti
orologi@pandolfini.it

VINI PREGIATI E DA COLLEZIONE

CAPO DIPARTIMENTO
Francesco Tanzi
francesco.tanzi@pandolfini.it



ASSISTENTE
Federico Dettori
vini@pandolfini.it

WHISKY E DISTILLATI DA COLLEZIONE

CAPO DIPARTIMENTO
Francesco Tanzi
francesco.tanzi@pandolfini.it



ASSISTENTE
Federico Dettori
spirits@pandolfini.it

MILANO

ARGENTI ITALIANI ED ESTERI

CAPO DIPARTIMENTO
Roberto Dabbene
roberto.dabbene@pandolfini.it



INTERNATIONAL FINE ART

CAPO DIPARTIMENTO
Tomaso Piva
tomaso.piva@pandolfini.it

ASSISTENTE
Francesca Pinna
Girolamo Tiberi Venturucci
arredi@pandolfini.it



ARTE ORIENTALE

CAPO DIPARTIMENTO
Thomas Zecchini
thomas.zecchini@pandolfini.it

ASSISTENTE
Ines Cui
asianart@pandolfini.it



MONETE E MEDAGLIE

CAPO DIPARTIMENTO
Alessio Montagano
alessio.montagano@pandolfini.it

ASSISTENTE
Federico De Mattia
numismatica@pandolfini.it



ARTE MODERNA E CONTEMPORANEA

CAPO DIPARTIMENTO
Susanne Capolongo
susanne.capolongo@pandolfini.it

ASSISTENTE
Carolina Santi
artecontemporanea@pandolfini.it



PORCELLANE E MAIOLICHE

ESPERTO
Giulia Anversa
milano@pandolfini.it



LIBRI, MANOSCRITTI E AUTOGRAFI

CAPO DIPARTIMENTO
Chiara Nicolini
chiara.nicolini@pandolfini.it



OROLOGI DA TASCA E DA POLSO

CONSULENTE
Fabrizio Zanini
fabrizio.zanini@pandolfini.it



ROMA

DIPINTI E SCULTURE ANTICHE

CAPO DIPARTIMENTO
Ludovica Trezzani
ludovica.trezzani@pandolfini.it

ASSISTENTI
Valentina Frascarolo
Lorenzo Pandolfini
Girolamo Tiberi Venturucci
dipintiantichi@pandolfini.it



GIOIELLI E OROLOGI DA TASCA E DA POLSO

ESPERTO
Andrea de Miglio
andrea.demiglio@pandolfini.it



INDICE

Sedi e referenti **5**

Informazioni asta **7**

Pandolfini LIVE **9**

MONETE DI MILANO, CASA SAVOIA, ZECCHINI E OSELLE IN ORO
DI VENEZIA FIRENZE LOTTI 1-207 **10-11**

MONETE DI MILANO, CASA SAVOIA, ZECCHINI E OSELLE IN ORO
DI VENEZIA FIRENZE LOTTI 208-448 **52-53**

Sedi e dipartimenti **110-111**

Condizioni generali di vendita **113**

Conditions of sale **118**

Come partecipare all'asta **115**

Auctions **120**

Corrispettivo d'asta e IVA **116**

Buyer's premium and V.A.T. **121**

Acquistare da Pandolfini **117**

Buying at Pandolfini **121**

Diritto di seguito **117**

Resale right **122**

Vendere da Pandolfini **117**

Selling through Pandolfini **122**

Modulo offerte **125**

Absentee and telephone bids **125**

Modulo abbonamenti **124**

Catalogue subscriptions **124**

Dove siamo **127**

We are here **127**

Foto di copertina lotto 49

Seconda di copertina lotto 56 e 78

Pagina 2 lotto 275

Pagina 6 lotto 63

Pagina 8 lotto 185

Pagina 10-11 lotto 60

Pagina 52-53 lotto 264

Terza di copertina lotto 103 e 90

Siamo a disposizione per crediti fotografici e letterari agli eventuali aventi diritto che non è stato possibile identificare e contattare

CONDIZIONI DI VENDITA

1. Pandolfini CASA D'ASTE s.r.l. è incaricata a vendere gli oggetti affidati dai mandanti come da atti registrati all'Ufficio I.V.A. di Firenze. In caso di mandato con rappresentanza gli effetti della vendita si perfezionano direttamente sul Venditore e sul Compratore, anche ai fini della eventuale applicabilità del Codice del Consumo, senza assunzione di altra responsabilità da parte di Pandolfini CASA D'ASTE s.r.l. oltre a quelle derivanti dal mandato ricevuto, agendo la Pandolfini CASA D'ASTE s.r.l. quale semplice intermediario.

2. Le vendite si effettuano al maggior offerente. Non sono accettati trasferimenti a terzi dei lotti già aggiudicati. Pandolfini CASA D'ASTE s.r.l. riterrà unicamente responsabile del pagamento l'aggiudicatario. Pertanto la partecipazione all'asta in nome e per conto di terzi dovrà essere preventivamente comunicata e la Pandolfini CASA D'ASTE s.r.l. si riserva il diritto di non far partecipare all'asta il rappresentante, qualora ritenga non sufficientemente dimostrato il potere di rappresentanza.

3. Le valutazioni in catalogo sono puramente indicative ed espresse in Euro. Le descrizioni riportate rappresentano un'opinione e sono puramente indicative e non implicano pertanto alcuna responsabilità da parte di Pandolfini CASA D'ASTE s.r.l. . Eventuali contestazioni dovranno essere inoltrate in forma scritta entro 10 giorni e se ritenute valide comporteranno unicamente il rimborso della cifra pagata senza alcun'altra pretesa.

4. Pandolfini CASA D'ASTE s.r.l. non rilascia alcuna garanzia in ordine all'attribuzione, all'autenticità o alla provenienza dei beni posti in vendita dei quali l'unico responsabile rimane esclusivamente il mandante. Il mandante assume ogni garanzia e responsabilità in ordine al bene, con riferimento esemplificativo ma non esaustivo a proprietà, provenienza, conservazione e commerciabilità del bene oggetto del presente mandato.

5. L'asta sarà preceduta da un'esposizione, durante la quale il Direttore della vendita sarà a disposizione per ogni chiarimento; l'esposizione ha lo scopo di far esaminare lo stato di conservazione e la qualità degli oggetti, nonché chiarire eventuali errori ed inesattezze riportate in catalogo. Gli interessati si impegnano ad esaminare di persona il bene, eventualmente anche con l'ausilio di un esperto di fiducia. Tutti gli oggetti vengono venduti "come visti", nello stato e nelle condizioni di conservazione in cui si trovano.

6. Pandolfini CASA D'ASTE s.r.l. può accettare commissioni d'acquisto (offerte scritte e telefoniche) dei lotti in vendita su preciso mandato per quanti non potranno essere presenti alla vendita. I lotti saranno sempre acquistati al prezzo più conveniente consentito da altre offerte sugli stessi lotti, e dalle riserve registrate. Pandolfini CASA D'ASTE s.r.l. non si ritiene responsabile, pur adoperandosi con massimo scrupolo per eventuali errori in cui dovesse incorrere nell'esecuzione di offerte (scritte o telefoniche). Nel compilare l'apposito modulo, l'offerente è pregato di controllare accuratamente i numeri dei lotti, le descrizioni e le cifre indicate. Non saranno accettati mandati di acquisto con offerte illimitate. La richiesta di partecipazione telefonica sarà accettata solo se formulata per iscritto prima della vendita. Nel caso di due offerte scritte identiche per lo stesso lotto, prevarrà quella ricevuta per prima.

7. Durante l'asta il Banditore ha la facoltà di riunire o separare i lotti ed adottare comunque qualsiasi provvedimento ritenuto utile al fine della miglior gestione dell'asta, ivi compresa la possibilità di ritirare un lotto dall'asta.

8. I lotti sono aggiudicati dal Direttore della vendita; in caso di contestazioni, il lotto disputato viene rimesso all'incanto nella seduta stessa sulla base dell'ultima offerta raccolta. L'offerta effettuata in sala prevale sempre sulle commissioni d'acquisto di cui al n. 6.

9. Il pagamento totale del prezzo di aggiudicazione e dei diritti d'asta potrà essere immediatamente preteso da Pandolfini CASA D'ASTE S.r.l.; in ogni caso lo stesso dovrà essere effettuato entro e non oltre le ore 12.00 del giorno successivo alla vendita.

10. I lotti acquistati e pagati devono essere immediatamente ritirati, in ogni caso non oltre 10 (dieci) giorni dalla data dell'effettivo pagamento a favore di Pandolfini CASA D'ASTE s.r.l. In caso contrario spetteranno tutti i diritti di custodia a Pandolfini CASA D'ASTE s.r.l. che sarà esonerata da qualsiasi responsabilità in relazione alla custodia e all'eventuale deterioramento degli oggetti. Il costo settimanale di magazzino ammonterà a euro 26,00.

Il ritiro dei beni acquistati avverrà direttamente presso la sede indicata della Pandolfini CASA D'ASTE s.r.l. a cura e spese dell'acquirente il quale potrà procedere personalmente ovvero tramite persona incaricata. L'acquirente potrà richiedere di utilizzare un corriere o spedizioniere per la consegna, quale servizio autonomo e distinto. In tal caso, nessuna responsabilità potrà essere imputata alla Pandolfini CASA D'ASTE s.r.l. per eventuali danni che il bene dovesse subire durante il trasporto; in particolare, l'acquirente, direttamente o tramite incaricato, procederà alla verifica dell'adeguatezza dell'imballaggio, anche sulla base delle caratteristiche del bene acquistato, manlevando espressamente la Pandolfini CASA D'ASTE s.r.l. da qualsiasi responsabilità in merito.

In caso di mancato pagamento entro il termine di dieci giorni dall'asta, Pandolfini CASA D'ASTE s.r.l. potrà dichiarare risolta la vendita, annullando l'aggiudicazione, ovvero agire in via giudiziaria per il recupero della somma dovuta. In ipotesi di risoluzione della vendita, l'acquirente sarà tenuto al pagamento a favore di Pandolfini CASA D'ASTE s.r.l. di una penale pari alle provvigioni perse, dovute sia da parte del mandante che dell'acquirente. La consegna del bene potrà avvenire esclusivamente solo dopo il saldo integrale del prezzo di aggiudicazione.

11. Per i lotti contraddistinti con il simbolo (β), il venditore ricopre la qualifica di professionista. Nel caso in cui l'acquirente sia un consumatore ai sensi dell'art. 3 del Codice del Consumo le vendite concluse mediante offerte scritte senza partecipazione diretta in sala, telefoniche o offerte online costituiscono contratti a distanza ai sensi e per gli effetti degli artt. 45 e ss. del Codice del Consumo.

Salvo quanto previsto al comma che segue, ai sensi dell'art. 59, comma 1, lett. m) del Codice del Consumo, l'acquirente non potrà usufruire del diritto di recesso in quanto il contratto è da intendersi concluso in occasione di un'asta pubblica secondo la definizione di cui all'art. 45, comma 1, lett. o) del suddetto Codice del Consumo.

Per i lotti contraddistinti con il simbolo (β), in ipotesi di aste che si svolgono esclusivamente online senza possibilità di partecipazione all'asta di persona contraddistinte con la dicitura "asta a tempo", è riconosciuto all'acquirente il diritto di recesso ai sensi e per gli effetti di cui all'art. 59 del Codice del Consumo. L'acquirente potrà recedere dal contratto entro quattordici giorni dal momento in cui è entrato in possesso del bene acquistato, senza dover fornire alcuna motivazione, inviandone comunicazione per raccomandata AR ovvero tramite PEC alla Pandolfini

CASA D'ASTE s.r.l. all'indirizzo pandoaste@pec.pandolfini.it. A tal fine potrà essere inviata una qualsiasi dichiarazione esplicita della decisione di recedere dal contratto ovvero potrà essere utilizzata la comunicazione tipo scaricabile al seguente link: www.pandolfini.it/it/content/modulo-di-recesso.asp

Il termine sopra previsto si intende rispettato se la comunicazione relativa all'esercizio del diritto di recesso è inviata dal consumatore prima della scadenza del periodo di recesso. Pandolfini CASA D'ASTE s.r.l., a sua volta, provvederà a comunicare l'avvenuto recesso al venditore. Il costo per la riconsegna del bene sarà a carico dell'acquirente che provvederà quindi alla restituzione a sua cura e spese nel termine di quattordici giorni dal ricevimento da parte della Pandolfini CASA D'ASTE s.r.l. della comunicazione del recesso. Il termine è rispettato se l'acquirente rispedisce i beni prima della scadenza del periodo di quattordici giorni.

La Pandolfini CASA D'ASTE s.r.l. rimborserà il pagamento ricevuto dal consumatore per l'acquisto del bene, entro quattordici giorni dal giorno in cui è informata della decisione del consumatore di recedere dal contratto. La Pandolfini CASA D'ASTE s.r.l. potrà però trattenere il rimborso finché non abbia ricevuto la restituzione dei beni oggetto di recesso. Il rimborso verrà effettuato utilizzando lo stesso mezzo di pagamento usato dal consumatore per la transazione iniziale, salvo che il consumatore abbia espressamente convenuto altrimenti e a condizione che questi non debba sostenere alcun costo quale conseguenza del rimborso.

Ai fini dell'esercizio del diritto di recesso, l'acquirente si intende comunque entrato nel possesso del bene acquistato nel momento in cui siano trascorsi dieci giorni dall'avvenuto pagamento da parte dell'acquirente e lo stesso non abbia provveduto al ritiro del bene.

12. Gli acquirenti sono tenuti all'osservanza di tutte le disposizioni legislative e regolamenti in vigore relativamente agli oggetti sottoposti a notifica, con particolare riferimento al D.Lgs. n. 42/2004. La vendita di oggetti sottoposti alla normativa sopra indicata sarà quindi sospensivamente condizionata al mancato esercizio del diritto di prelazione da parte del Ministero competente nel termine di sessanta giorni dalla data di ricezione della denuncia così come previsto dall'art. 61 del suddetto D.Lgs. n. 42/2004. Durante il termine utile ai fini dell'esercizio del diritto di prelazione, il bene non potrà comunque essere consegnato all'acquirente ai sensi dell'art. 61, comma 4, del D.Lgs. n. 42/2004. L'aggiudicatario non potrà, in caso di esercizio del diritto di prelazione da parte dello Stato, pretendere da Pandolfini CASA D'ASTE s.r.l. o dal Venditore alcun rimborso od indennizzo.

13. Il Decreto Legislativo n. 42 del 22 gennaio 2004 disciplina l'esportazione dei Beni Culturali al di fuori del territorio della Repubblica Italiana, mentre l'esportazione al di fuori della Comunità Europea è altresì assoggettata alla disciplina prevista dal Regolamento CEE n. 116/2009 del 18 dicembre 2008. L'esportazione di oggetti è regolata dalla suddetta normativa e dalle leggi doganali e tributarie in vigore. Pandolfini CASA D'ASTE s.r.l. non risponde del rilascio dei relativi permessi previsti né può garantirne il rilascio. Pandolfini CASA D'ASTE s.r.l. declina quindi ogni responsabilità nei confronti degli acquirenti in ordine ad eventuali restrizioni all'esportazione dei lotti aggiudicati. La mancata concessione delle suddette autorizzazioni non possono giustificare l'annullamento dell'acquisto né il mancato pagamento. Si ricorda che i reperti archeologici di provenienza italiana non possono essere esportati.

14. Ai sensi e per gli effetti dell'art. 22 D. Lgs n. 231/2007 (Decreto Antiriciclaggio), i clienti si impegnano a fornire tutte le informazioni necessarie ed aggiornate per consentire a Pandolfini CASA D'ASTE s.r.l. di adempiere agli obblighi di adeguata verifica della clientela.

Resta inteso che il perfezionamento dell'operazione è subordinato al rilascio da parte del Cliente delle informazioni richieste da Pandolfini CASA D'ASTE s.r.l. per l'adempimento dei suddetti obblighi. Ai sensi dell'art. 42 D. Lgs n. 231/07, Pandolfini CASA D'ASTE s.r.l. si riserva la facoltà di astenersi e non concludere l'operazione nel caso di impossibilità oggettiva di effettuare l'adeguata verifica della clientela.

15. Il presente regolamento viene accettato automaticamente da quanti concorrono alla vendita all'asta. Per tutte le contestazioni è stabilita la competenza del Foro di Firenze.

16. I lotti contrassegnati con ★ sono stati affidati da soggetti I.V.A. e pertanto assoggettati ad I.V.A. come segue: 22% sul prezzo di aggiudicazione e 22% sul corrispettivo netto d'asta.

17. I lotti contrassegnati con (λ) s'intendono corredati da attestato di libera di circolazione, mentre i lotti contrassegnati con (δ), da attestato di avvenuta spedizione o importazione.

18. I lotti contrassegnati con ● sono assoggettati al diritto di seguito. Il decreto legislativo n. 118 del 13 febbraio 2006 ha introdotto il diritto degli autori di opere e di manoscritti, e dei loro eredi, ad un compenso sul prezzo di goni vendita, successivamente alla prima, dell'opera originale, il c.d. "diritto di seguito". Detto compenso è dovuto nel caso il prezzo di vendita non sia inferiore ad €. 3.000 ed è così determinato:

- a) 4% per la parte del prezzo di vendita compresa tra €. 3.000 ed €. 50.000
- b) 3% per la parte del prezzo di vendita compresa tra €. 50.000,01 ed €. 200.000
- c) 1% per la parte del prezzo di vendita compresa tra €. 200.000,01 ed €. 350.000
- d) 0,5% per la parte del prezzo di vendita compresa tra €. 350.000,01 ed €. 500.000
- e) 0,25% per la parte del prezzo di vendita superiore ad €. 500.000

Pandolfini CASA D'ASTE s.r.l. è tenuta a versare il "diritto di seguito" per conto dei venditori alla Società Italiana degli Autori ed Editori (SIAE).

Nel caso il lotto sia soggetto al c.d. "diritto di seguito" ai sensi dell'art. 144 della legge 633/41, l'aggiudicatario si impegna a corrispondere, oltre all'aggiudicazione, alle commissioni d'asta e alle altre spese eventualmente gravanti, anche l'importo che spetterebbe al Venditore pagare ai sensi dell'art. 152 l. 633/41, che Pandolfini CASA D'ASTE s.r.l. si impegna a versare al soggetto incaricato della riscossione.

19. I lotti contrassegnati con ■ sono offerti senza riserva.

20. L'informativa sul trattamento dei dati personali è consultabile sul sito internet della Pandolfini CASA D'ASTE s.r.l. al seguente indirizzo www.pandolfini.it/it/content/privacy.asp.

COME PARTECIPARE ALL'ASTA

Le aste sono aperte al pubblico e senza alcun obbligo di acquisto. I lotti sono solitamente venduti in ordine numerico progressivo come riportati in catalogo. Il ritmo di vendita è indicativamente di 90 - 100 lotti l'ora ma può variare a seconda della natura degli oggetti.

Offerte scritte e telefoniche

Nel caso non sia possibile presenziare all'asta, Pandolfini CASA D'ASTE potrà concorrere per Vostro conto all'acquisto dei lotti.

Per accedere a questo servizio, del tutto gratuito, dovrete inoltrare l'apposito modulo che troverete in fondo al catalogo o presso i ns. uffici con allegato la fotocopia di un documento d'identità. I lotti saranno eventualmente acquistati al minor prezzo reso possibile dalle altre offerte in sala.

In caso di offerte scritte dello stesso importo sullo stesso lotto, avrà precedenza quella ricevuta per prima.

Pandolfini CASA D'ASTE S.r.l. offre inoltre ai propri clienti la possibilità di essere contattati telefonicamente durante l'asta per concorrere all'acquisto dei lotti proposti.

Sarà sufficiente inoltrare richiesta scritta che dovrà pervenire 12 ore prima della vendita. Detto servizio sarà garantito nei limiti della disposizione delle linee al momento ed in ordine di ricevimento delle richieste.

Per quanto detto si consiglia di segnalare comunque un'offerta che ci consentirà di agire per Vostro conto esclusivamente nel caso in cui fosse impossibile contattarvi.

Rilanci

Il prezzo di partenza è solitamente inferiore alla stima indicata in catalogo ed i rilanci sono indicativamente pari al 10% dell'ultima battuta.

In ogni caso il Banditore potrà variare i rilanci nel corso dell'asta.

Ritiro lotti

I lotti pagati nei tempi e modi sopra riportati dovranno, salvo accordi contrari, essere immediatamente ritirati.

Su precise indicazioni scritte da parte dell'acquirente Pandolfini CASA D'ASTE S.r.l. potrà, a spese e rischio dello stesso, curare i servizi d'imballaggio e trasporto.

Per altre informazioni si rimanda alle Condizioni Generali di Vendita.

Pagamenti

Il pagamento dei lotti dovrà essere effettuato, in €, entro il giorno successivo alla vendita, con una delle seguenti forme:

- contanti nei limiti di legge previsti al momento del pagamento

- assegno circolare non trasferibile o assegno bancario previo accordo con la Direzione amministrativa.
intestato a:

Pandolfini CASA D'ASTE S.r.l.

- bonifico bancario presso:

MONTE DEI PASCHI DI SIENA

Via dei Pecori 8 - FIRENZE

IBAN IT 21T 01030 02800 000063650896

intestato a Pandolfini Casa d'Aste

Swift BIC PASCITMMFIR

Pandolfini CASA D'ASTE S.r.l. agisce per conto dei venditori in virtù di un mandato con rappresentanza e pertanto non si sostituisce ai terzi nei rapporti contabili.

I lotti venduti da Soggetti I.V.A. saranno fatturati da quest'ultimi agli acquirenti.

La ns. fattura, pur riportando per quietanza gli importi relativi ad aggiudicazione ed I.V.A., è costituita unicamente dalla parte appositamente evidenziata.

ACQUISTARE DA PANDOLFINI

Le stime in catalogo sono espresse in Euro (€).

Dette valutazioni, puramente indicative, si basano sui prezzo medio di mercato di opere comparabili, nonché sullo stato di conservazione e sulle qualità dell'oggetto stesso.

I cataloghi Pandolfini includono riferimenti alle condizioni delle opere solo nelle descrizioni di opere multiple (quali stampe, libri, vini e monete).

Si prega di contattare l'esperto del dipartimento per richiedere un condition report di un lotto particolare. I lotti venduti nelle nostre aste saranno raramente, per natura, in un perfetto stato di conservazione, ma potrebbero presentare, a causa della loro natura e della loro antichità, segni di usura, danni, altre imperfezioni, restauri o riparazioni. Qualsiasi riferimento alle condizioni dell'opera nella scheda di catalogo non equivale a una completa descrizione dello stato di conservazione. I condition report sono solitamente disponibili su richiesta e completano la scheda di catalogo. Nella descrizione dei lotti, il nostro personale valuta lo stato di conservazione in conformità alla stima dell'oggetto e alla natura dell'asta in cui è inserito. Qualsiasi affermazione sulla natura fisica del lotto e sulle sue condizioni nel catalogo, nel condition report o altrove è fatta con onestà e attenzione. Tuttavia il personale di Pandolfini non ha la formazione professionale del restauratore e ne consegue che ciascuna affermazione non potrà essere esaustiva. Consigliamo sempre la visione diretta dell'opera e, nel caso di lotti di particolare valore, di avvalersi del parere di un restauratore o di un consulente di fiducia prima di effettuare un'offerta.

Ogni asserzione relativa all'autore, attribuzione dell'opera, data, origine, provenienza e condizioni costituisce un'opinione e non un dato di fatto.

Si precisano di seguito per le attribuzioni:

- | | |
|--|---|
| <ol style="list-style-type: none">1. ANDREA DEL SARTO: a nostro parere opera dell'artista.2. ATTRIBUITO AD ANDREA DEL SARTO: è nostra opinione che l'opera sia stata eseguita dall'artista, ma con un certo grado d'incertezza.3. BOTTEGA DI ANDREA DEL SARTO: opera eseguita da mano sconosciuta ma nell'ambito della bottega dell'artista, realizzata o meno sotto la direzione dello stesso.4. CERCHIA DI ANDREA DEL SARTO: a ns. parere opera eseguita da soggetto non identificato, con connotati associabili al suddetto artista. E' possibile che si tratti di un allievo.5. STILE DI ...; SEGUACE DI ...; opera di un pittore che lavora seguendo lo stile dell'artista; può trattarsi di un allievo come di altro artista contemporaneo o quasi.6. MANIERA DI ANDREA DEL SARTO: opera eseguita nello stile dell'artista ma in epoca successiva.7. DA ANDREA DEL SARTO: copia di un dipinto conosciuto dell'artista. | <ol style="list-style-type: none">8. IN STILE ...: opera eseguita nello stile indicato ma di epoca successiva.9. I termini firmato e/o datato e/o siglato, significano che quanto riportato è di mano dell'artista.10. Il termine recante firma e/o data significa che, a ns. parere, quanto sopra sembra aggiunto successivamente o da altra mano.11. Le dimensioni dei dipinti indicano prima l'altezza e poi la base e sono espresse in cm. Le dimensioni delle opere su carta sono invece espresse in mm.12. I lotti contrassegnati con (λ) s'intendono corredati da attestato di libera di circolazione o attestato di temporanea importazione artistica in Italia.13. Il peso degli oggetti in argento è calcolato al netto delle parti in metallo, vetro e cristallo. Per gli argenti con basi appesantite il peso non è riportato.14. I lotti contrassegnati con ● sono assoggettati al diritto di seguito. |
|--|---|

CORRISPETTIVO D'ASTA E I.V.A.

Al prezzo di aggiudicazione dovrà essere aggiunto un importo dei diritti d'asta pari al:

- 25% fino a 250.000 euro
- 22% sulla parte eccedente.

Tali percentuali sono comprensive dell'iva in base alla normativa vigente.

Lotti contrassegnati con * in catalogo

Le aggiudicazioni dei lotti contrassegnati con * ed assoggettati ad iva con regime ordinario, avranno invece le seguenti maggiorazioni:

- iva del 22% sul prezzo di aggiudicazione
- diritti d'asta del 25% fino a 250.000 euro e del 22% sulla parte eccedente

Le vendite effettuate in virtù di mandati senza rappresentanza stipulati con soggetti IVA per beni per i quali non sia stata detratta l'imposta all'atto di acquisto sono soggette al regime del Margine ai sensi dell'art. 40 bis D.L. 41/95.

ACQUISTARE DA PANDOLFINI

Modalità di pagamento

Il pagamento potrà avvenire nelle seguenti modalità:

- a) contanti nei limiti di legge previsti al momento del pagamento;
- b) assegno circolare soggetto a preventiva verifica con l'istituto di emissione;
- c) assegno bancario di conto corrente previo accordo con la direzione amministrativa della Pandolfini CASA D'ASTE S.r.l.;
- d) bonifico bancario intestato a Pandolfini Casa d'Aste

MONTE DEI PASCHI DI SIENA

Filiale FIRENZE - Via dei Pecori, 8

IBAN: IT 21T 01030 02800 000063650896

BIC: PASCITMMFIR

Diritto di seguito

Il decreto Legislativo n. 118 del 13 febbraio 2006 ha introdotto il diritto degli autori di opere e di manoscritti, e dei loro eredi, ad un compenso sul prezzo di ogni vendita, successiva alla prima, dell'opera originale, il c.d. "diritto di seguito".

Detto compenso è dovuto nel caso il prezzo di vendita non sia inferiore ad € 3.000 ed è così determinato

- a) 4% fino a € 50.000;
- b) 3% per la parte del prezzo di vendita compresa tra € 50.000,01 ed € 200.000;
- c) 1% per la parte del prezzo di vendita compresa tra € 200.000,01 ed € 350.000;
- d) 0,5% per la parte del prezzo di vendita compresa tra € 350.000,01 ed € 500.000;
- e) 0,25% per la parte del prezzo di vendita superiore ad € 500.000.

Pandolfini Casa d'Aste è tenuta a versare il "diritto di seguito" per conto dei venditori alla Società italiana degli autori ed editori (SIAE).

Nel caso il lotto sia soggetto al c.d. "diritto di seguito" ai sensi dell'art. 144 della legge 633/41, l'aggiudicatario s'impegna a corrispondere, oltre all'aggiudicazione, alle commissioni d'asta ed alle altre spese eventualmente gravanti, anche l'importo che spetterebbe al Venditore pagare ai sensi dell'art. 152 L. 633/41, che Pandolfini s'impegna a versare al soggetto incaricato delle riscossione.

Si ricorda che per l'esportazione di opere che hanno più di 50 anni la legge italiana prevede la richiesta di un attestato di libera circolazione. Il tempo di attesa per il rilascio di tale documentazione è di circa 40 giorni dalla presentazione dell'opera e dei relativi documenti alla Soprintendenza Belle Arti.

In caso di aggiudicazione del lotto da parte di un compratore straniero, si prega il cliente di contattare immediatamente il dipartimento competente in merito all'opera acquistata per informazioni sul preventivo e per le pratiche relative all'esportazione e al trasporto delle opere in paesi esteri.

Il mancato rilascio o il ritardo del rilascio della licenza non costituisce una causa di risoluzione o annullamento della vendita, né giustifica il ritardo del pagamento da parte dell'acquirente.

VENDERE DA PANDOLFINI

Valutazioni

Presso gli uffici di Pandolfini CASA D'ASTE S.r.l. è possibile, su appuntamento, ottenere una valutazione gratuita dei Vostri oggetti.

In alternativa, potrete inviare una fotografia corredata di tutte le informazioni utili alla valutazione, in base alla quale i ns. esperti potranno fornire un valore di stima indicativo.

Mandato per la vendita

Qualora decidiate di affidare gli oggetti per la vendita, il personale Pandolfini Vi assisterà in tutte le procedure. Alla consegna degli oggetti Vi verrà rilasciato un documento (mandato a vendere) contenente la lista degli oggetti, i prezzi di riserva, la commissione e gli eventuali costi per assicurazione, foto e trasporto. Dovranno essere forniti un documento d'identità ed il codice fiscale per l'annotazione sui registri di P.S. conservati presso gli uffici Pandolfini.

Il mandato a vendere può essere con o senza rappresentanza. Il mandante rimane, eventualmente anche solo in via di manleva nei confronti della Pandolfini, il soggetto responsabile per eventuali pretese che l'acquirente dovesse avanzare in ordine al bene acquistato.

Riserva

Il prezzo di riserva è l'importo minimo (al lordo delle commissioni) al quale l'oggetto affidato può essere venduto. Detto importo è strettamente riservato e sarà tutelato dal Banditore in sede d'asta. Qualora detto prezzo non venga raggiunto, il lotto risulterà invenduto.

Liquidazione del ricavato

Trascorsi circa 35 giorni dalla data dell'asta, e comunque una volta ultimate le operazioni d'incasso, provvederemo alla liquidazione, dietro emissione di una fattura contenente in dettaglio le commissioni e le altre spese addebitate.

Commissioni

Sui lotti venduti Pandolfini CASA D'ASTE S.r.l. applicherà una commissione del 13% (oltre ad I.V.A.) mediante detrazione dal ricavato.

CONDITIONS OF SALE

1. Pandolfini CASA D'ASTE s.r.l. is charged with selling objects entrusted to the same by consignors as per the deeds registered at the VAT Office of Florence. In the event of mandates with representation, the effects of the sale shall be completed directly by the Seller and the Purchaser, also for the purposes of the possible application of the Consumer Code, without the assumption of any additional liability by Pandolfini CASA D'ASTE s.r.l. other than whatever derives from the mandate received, with Pandolfini CASA D'ASTE s.r.l. acting as a simple intermediary.

2. Sales shall be awarded to the highest bidder. The transfer of sold lots to third parties shall not be accepted. Pandolfini CASA D'ASTE s.r.l. shall hold the successful bidder solely responsible for the payment. For this reason, participation in the auction in the name and on the behalf of third parties shall be notified in advance and Pandolfini CASA D'ASTE s.r.l. shall reserve the right to refuse to allow the representative to take part in the auction should it deem that the power of representation has not been sufficiently demonstrated.

3. The estimates in the catalogue are purely indicative and are expressed in euros. The descriptions of the lots shall be considered to be no more than an opinion and purely indicative, and shall not, therefore, entail any liability on the part of Pandolfini CASA D'ASTE S.r.l. Any complaints should be sent in writing within ten (10) days and, where considered valid, shall solely entail the reimbursement of the amount paid without the right to any further claims.

4. Pandolfini CASA D'ASTE s.r.l. shall not issue any guarantees regarding the attribution, authenticity or origin of the goods put up for sale for which the sole person responsible shall exclusively remain the consignor. The consignor shall assume every guarantee and responsibility concerning the goods with reference to – by way of an example but not limited to - the ownership, origin, preservation and marketability of the item which is the subject of this mandate.

5. The auction shall be preceded by an exhibition during which the Director of the sale shall be available for any clarification; the purpose of the exhibition shall be to allow prospective bidders to inspect the state of preservation and the quality of the objects as well as to clarify any possible errors or inaccuracies in the catalogue. The interested parties shall undertake to examine the objects in person, possibly with the assistance of a trusted expert. All the objects shall be “sold as seen” in the same condition and state of preservation in which they are displayed.

6. Pandolfini CASA D'ASTE s.r.l. may accept absentee bids (written or telephone bids) for the lots for sale on the precise mandate of persons who are unable to attend the auction. The lots shall always be purchased at the best price, in compliance with other bids for the same lots and with the registered reserves. The Pandolfini CASA D'ASTE s.r.l. shall not be held responsible for any mistakes in the management of any written or telephone bids whilst undertaking to scrupulously avoid any errors. Bidders are advised to carefully check the numbers of the lots, the descriptions and the figures indicated when filling in the relevant form. Absentee bids of an unlimited amount shall not be accepted. Telephone bidding requests shall only be accepted where formulated in writing before the sale. In the event of two identical absentee bids for the same lot, priority shall be given to the first one received.

7. During the auction the Auctioneer shall have the right to combine or separate the lots and to adopt any measures deemed to be useful for the optimum management of the event, including the possibility of

withdrawing a lot from the same.

8. The lots shall be awarded by the Director of the sale; in the event of a dispute, the contested lot shall be re-offered at the same session based on the last bid received. Bids placed in the salesroom shall always prevail over absentee bids as per point no. 6.

9. Pandolfini CASA D'ASTE S.r.l. may immediately request the total payment of the final price, including the buyer's premium; this should, in any case, be paid by no later than 12 p.m. on the day after the sale.

10. Lots that have been purchased and paid for should be collected immediately and, in any case, no later than 10 (ten) days from the date of the actual payment made to Pandolfini CASA D'ASTE s.r.l. Failing this, Pandolfini CASA D'ASTE s.r.l. shall be entitled to claim all the storage charges and shall be exempt from any liability related to the storage or any deterioration of the objects. The weekly storage fee shall amount to € 26.00.

The collection of the goods purchased shall be carried out under the responsibility and at the expense of the purchaser either in person or through an incumbent or a carrier/forwarding agent. In any case, Pandolfini CASA D'ASTE s.r.l. shall not be liable for any damage to the goods suffered during transport; in particular, the purchaser, either directly or through its incumbent, shall undertake to inspect the suitability of the packaging, also based on the characteristics of the object purchased, expressly releasing Pandolfini CASA D'ASTE s.r.l. from any liability in this regard.

In the event that payment is not made within the term of ten (10) days from the auction, Pandolfini CASA D'ASTE s.r.l. may declare the sale to have been canceled, annulling the awarding of the bid and taking legal steps in order to recover the amount due. In the event of the cancellation of the sale, the purchaser shall be obliged to pay Pandolfini CASA D'ASTE srl a penalty equal to the lost commission due by both the principal and by the purchaser. The delivery of the goods shall take place exclusively once the full balance of the final price has been paid.

11. For lots marked with the symbol (β), the seller holds the qualification of a professional. In the event that the purchaser is a consumer pursuant to art. 3 of the Consumer Code, sales completed by means of absentee bids without direct salesroom participation, in writing, by telephone or online, shall constitute distance contracts pursuant to and as an effect of articles 45 and fol. of the Consumer Code.

Pursuant to art. 59, para. 1 m) of the Consumer Code and barring the provisions of the following paragraph, the purchaser may not take advantage of the right of withdrawal since the contract shall be understood to have been concluded on the occasion of a public auction according to the definition in art. 45, para. 1 o) of the aforementioned Consumer Code.

For lots marked with the symbol (β), in the case of auctions held exclusively online without the possibility of taking part in person, indicated by the wording “timed auction”, the purchaser's right of withdrawal shall be recognized pursuant to and as an effect of art. 59 of the Consumer Code. The purchaser may withdraw from the contract within fourteen (14) days from entering into possession of the object purchased without having to provide any motivation, notifying the same by registered letter with advice of receipt or via certified email sent to

Pandolfini CASA D'ASTE s.r. at pandoaste@pec.pandolfini.it. Any explicit declaration of the decision to withdraw from the contract may be sent for this purpose or the standard notification which can be downloaded from the following link: www.pandolfini.it/it/content/modulo-di-recesso.asp
The above term shall be understood to have been complied with in the event that the notification of the exercising of the right of withdrawal is sent by the consumer before the expiry of the withdrawal period. Pandolfini CASA D'ASTE s.r.l. shall, in turn, undertake to notify the seller of the withdrawal. The cost of redelivering the object shall be charged to the purchaser who shall, therefore, undertake to return the same under its own responsibility and at its own expense within fourteen (14) days from when Pandolfini CASA D'ASTE s.r.l. receives the notification of withdrawal. The term shall be deemed to have been complied with if the purchaser returns the goods before the 14-day deadline.

Pandolfini CASA D'ASTE s.r.l. shall undertake to reimburse all the payments received from the consumer, including the delivery expenses (with the exception of any additional costs arising from the choice of a method of delivery different from the cheaper standard delivery offered), within fourteen (14) days from when it was informed of the consumer's decision to withdraw from the contract. Pandolfini CASA D'ASTE s.r.l. may, however, withhold reimbursement until it has received the returned goods which are the subject of the withdrawal. Reimbursement may be made by employing the same method of payment used by the consumer for the initial transaction, unless the consumer has expressly agreed otherwise and on condition that the same does not have to sustain any other costs as a consequence of the reimbursement.

For the purposes of exercising the right of withdrawal, the purchaser shall, however, be understood to have entered into possession of the object purchased when ten (10) days have passed from payment by the purchaser without the same undertaking to collect the object.

12. Purchasers should undertake to comply with all the legislative measures and regulations currently in force regarding objects subject to notification, with particular reference to Italian Legislative Decree no. 42/2004. The sale of objects subject to the above regulations shall, therefore, be suspensively conditional upon the absence of the exercising of the right of pre-emption by the competent Ministry within the term of sixty (60) days from the date of receipt of the report as envisaged by art. 61 of above Legislative Decree no. 42/2004. During the period of time permitted for exercising the right of pre-emption, the object may not, however, be delivered to the purchaser pursuant to art. 61, para.4, of Legislative Decree no. 42/2004. In the event of the exercising of the right of pre-emption by the State, the successful bidder may not claim any reimbursement or indemnity from Pandolfini CASA D'ASTE s.r.l. or from the Seller.

13. Italian Legislative Decree no. 42 dated 22 January 2004 regulates the exportation of objects of cultural interest outside Italy, while exportation outside the European Community is regulated by EEC Regulation no. 116/2009 dated 18 December 2008. The exportation of objects is regulated by the above regulations and by the customs and tax laws in force. Pandolfini CASA D'ASTE s.r.l. shall not be deemed responsible for and cannot guarantee the issuing of the relevant permits. Therefore Pandolfini CASA D'ASTE s.r.l. shall decline any responsibility vis-à-vis the purchasers with regard to any restrictions on the exportation of the lots awarded. The failure to grant the above authorizations shall not justify the cancellation of the purchase or the non-payment of the same. It should be remembered that archeological findings of Italian origin may not be exported.

14. Pursuant to and as an effect of art. 22 Legislative Decree no. 231/2007 (Anti-Money Laundering Decree), clients shall undertake to provide all the up to date information necessary for permitting Pandolfini CASA D'ASTE s.r.l. to fulfill the obligations regarding the adequate verification of the clientele.

It shall be understood that the completion of the operation shall be subject to the issuing by the Client of the information requested by Pandolfini CASA D'ASTE s.r.l. in order to fulfill the above obligations. Pursuant to art. 42 Legislative Decree no. 231/07, Pandolfini CASA D'ASTE s.r.l. shall reserve the right to abstain from and not conclude the operation in the event of the objective impossibility of carrying out an adequate verification of the clientele.

15. These regulations shall be automatically accepted by anyone participating in the auction. The Court of Florence shall have jurisdiction over any disputes that may arise.

16. Lots marked with * have been entrusted by Consignors subject to V.A.T. and are therefore subject to V.A.T. as follows: 22% payable on the hammer price and 22% on the net buyer's premium.

17. Lots marked with (λ) shall be understood to be accompanied by a certificate of free circulation, while lots marked with (◊) by a certificate attesting to the shipment or importation.

18. Lots marked with ● are subject to resale rights. Italian Legislative Decree no. 118 dated 13 February 2006 introduced royalties for the authors of works and manuscripts, and their heirs, as a fee on the price of each sale, subsequent to the first sale of the original work, the so-called "resale rights".

This fee shall be due in the event that the sale price is no less than €. 3,000 and shall be determined as follows:

- a) 4% for the part of the sale price comprised between €. 3,000 and €. 50,000
- b) 3% for the part of the sale price comprised between €. 50,000.01 and €. 200,000
- c) 1% for the part of the sale price comprised between €. 200,000.01 and €. 350,000
- d) 0.5% for the part of the sale price comprised between €. 350,000.01 and €. 500,000
- e) 0.25% for the part of the sale price above €. 500,000

Pandolfini CASA D'ASTE s.r.l. shall be obliged to pay the "resale rights" on behalf of the sellers to the Italian Society of Authors and Publishers (SIAE).

In the event that the lot is subject to so-called "resale rights" pursuant to art. 144 of Italian Law no. 633/41, in addition to the payment of the bid awarded, the auction commission and any other expenses due, the successful bidder shall also undertake to pay the amount that the Seller is obliged to pay pursuant to art. 152 of Law no. 633/41, which Pandolfini CASA D'ASTE s.r.l. shall pay to the subject entrusted with collecting the same.

19. Lots marked with ■ are offered without reserve.

20. The privacy policy statement regarding the processing of personal information can be consulted on the Pandolfini CASA D'ASTE s.r.l. website at the following address www.pandolfini.it/it/content/privacy.asp.

AUCTIONS

Auctions are open to the public without any obligation to bid. The lots are usually sold in numerical order as listed in the catalogue. Approximately 90-100 lots are sold per hour, but this figure can vary depending on the nature of the objects.

Absentee bids and telephone bids

If it's not possible for the bidder to attend the auction in person, Pandolfini CASA D'ASTE S.r.l. will execute the bid on your behalf.

To have access to this free service you will need to send us a photocopy of some form of ID and the relevant form that you will find at the end of the catalogue or in our offices. The lots will be purchased at the best possible price depending on the other bids in the salesroom.

In the event of absentee bids of equal amount, the first one to be placed will have the priority. Pandolfini CASA D'ASTE S.r.l. offers its clients the possibility to be contacted by telephone during the auction to participate in the sale. You will need to send a written request within 12 hours prior to the time of the sale. This service is guaranteed depending on the lines available at the time, and according to the order of arrival of the requests.

We therefore advise clients to place a bid that will allow us to execute it on their behalf only when it is not possible to contact them.

Bids

The starting price is usually lower than the estimate stated in the catalogue, and each raising will be approximately 10% of the previous bid.

The raising of the bid during the auction is, in any case at the sole discretion of the auctioneer.

Collection of lots

The lots paid for following the aforementioned procedures must be collected immediately, unless other agreements have been taken with the auction house.

Pandolfini CASA D'ASTE S.r.l. may, following the precise, written indications of the Purchaser, attend to the packing and shipping of the lots at the Purchaser's risk and expense.

For any other information please see General Conditions of Sale.

Payment

The payment of the lots is due, in EUR, the day following the sale, in any of the following ways:

- cash within the limits established by law at the time of payment
- non-transferable bank draft or personal cheque with prior consent from the administrative office, made payable to:
Pandolfini CASA D'ASTE S.r.l.
- bank transfer to:
MONTE DEI PASCHI DI SIENA
Via dei Pecori 8 - FIRENZE
IBAN IT 21T 01030 02800 000063650896
headed to Pandolfini Casa d'Aste
Swift BIC PASCITMMFIR

Pandolfini CASA D'ASTE S.r.l. acts on behalf of the Consignor on the basis of a mandate, and does not substitute third parties regarding payments. For lots sold by V.A.T. payers, an invoice will be issued to the purchaser by the seller. Our invoice, though you will find reported the hammer price and the V.A.T., is only made up of the amount highlighted.

BUYING AT PANDOLFINI

The estimates in the catalogue are expressed in Euros (€). These estimates are purely indicative and are based on the mean price of comparable pieces on the market, on the condition and on the characteristics of the object itself.

The catalogues of Pandolfini include information on the condition of the objects only when describing multiple lots (such as prints, books, coins and bottles of wine). Please request a condition report of the lot you are interested in from the specialist in charge.

Lots sold in our auctions will rarely be in perfect condition and may show, due to their nature and age, signs of wear, damage, restoration or repair and other imperfections. Any reference to the condition of the object in the catalogue is not equivalent to a complete description of its condition. Condition reports are usually available on request and complete the catalogue entries. In the description of the lots, our staff judges the condition of the object in accordance with its estimate and the kind of auction in which it has been included. Any statement in the catalogue, in the condition report or elsewhere, regarding the physical nature of the lot and its condition, is given honestly and scrupulously. The staff of Pandolfini however does not have the professional training of a restorer: any statement therefore should not be considered exhaustive. Potential purchasers are always advised to inspect the object in person and, in the case of lots of particular value, to ask the opinion of a restorer or of a trusted consultant before placing a bid.

Any statement regarding the author, the attribution of the work, dating, origin, provenance and condition is to be considered a simple opinion and not an actual fact.

As concerning attributions, please note that:

1. ANDREA DEL SARTO: in our opinion a work by the artist.
2. ATTRIBUTED TO ANDREA DEL SARTO: in our opinion the work was executed by the artist, but with a degree of uncertainty.
3. ANDREA DEL SARTO'S WORKSHOP: work executed by an unknown artist in the workshop of the artist, whether or not under his direction.
4. ANDREA DEL SARTO'S CIRCLE: in our opinion a work executed by an unidentifiable artist, with characteristics referable to the aforementioned artist. He may be a pupil.
5. STYLE OF...; FOLLOWER OF...; a work by a painter who adheres to the style of the artist: he could be a pupil or another contemporary, or almost contemporary, artist.
6. MANNER OF ANDREA DEL SARTO: work executed imitating the style of the artist, but at a later date.
7. FROM ANDREA DEL SARTO: copy from a painting known to be by the artist.
8. IN THE STYLE OF...: work executed in the style specified, but from a later date.
9. The terms signed and/or dated and/or initialled means that it was done by the artist himself.
10. The term bearing the signature and/or date means that, in our opinion, the writing was added at a later date or by a different hand.
11. In the measurements of the paintings, expressed in cm, height comes before base. The size of works on paper is instead expressed in mm.
12. For lots with the symbol (λ), an export licence or a temporary importation licence is available.
13. The weight of silver objects is a net weight, excluding metal, glass and crystal parts. The weight of silver objects with a weighted base will not be indicated.
14. Lots with the symbol ● are subjected to the "resale right".

BUYER'S PREMIUM AND VAT

A buyer's premium will be added to the hammer price amounting to:

- 25% up to € 250,000
- 22% on any excess amount.

These percentages shall include VAT in accordance with current regulations.

Lots marked * in the catalogue

The sale of lots marked * and subject to ordinary VAT will instead be increased as follows:

- 22% VAT on the hammer price
- 25% buyer's premium up to € 250,000 and 22% on any excess amount

Sales carried out by virtue of mandates without the power of representation that are stipulated with VAT subjects and involve goods for which the tax has not been deducted at the moment of purchase shall be subject to the VAT Margin scheme pursuant to art. 40 b) of Italian Legislative Decree 41/95.

BUYING AT PANDOLFINI

Terms of payment

The following methods of payment are accepted:

- a) cash within the limits established by law at the time of payment;
- b) bank draft subject to prior verification with the issuing bank;
- c) current account bank check upon agreement with the administrative offices of Pandolfini CASA D'ASTE S.r.l.;
- d) bank transfer made out to Pandolfini Casa d'Aste

MONTE DEI PASCHI DI SIENA

Filiale FIRENZE - Via dei Pecori, 8

IBAN: IT 21T 01030 02800 000063650896

BIC: PASCITMMFIR

Resale right

The Legislative Decree n. 118 dated 13th February 2006 introduced the right for authors of works of art and manuscripts, and for their heirs, to receive a remuneration from the price of any sale after the first, of the original work: this is the so-called "resale right".

This payment is due for selling prices over €3,000 and is determined as follows:

- a) 4 % up to € 50,000;
- b) 3 % for the portion of the selling price between € 50,000,01 and € 200,000;
- c) 1 % for the portion of the selling price between € 200,000,01 and € 350,000;
- d) 0,5 % for the portion of the selling price between € 350,000,01 and € 500,000;
- e) 0,25 % for the portion of the selling price exceeding € 500,000.

Pandolfini CASA D'ASTE S.r.l. is liable to pay the "resale right" on the sellers' behalf to the Società Italiana degli Autori ed Editori (SIAE).

Should the lot be subjected to the "resale right" in accordance with the art. 144 of the law 633/41, the purchaser will pay, in addition to the hammer price, to the commission and to other possible expenses, the amount that would be due to the Seller in accordance with the art. 152 of the law 633/41, that Pandolfini will pay to the subject authorized to collect it.

Please remember that, in the case of the exportation of works that are over 50 years old, according to Italian law a certificate of free circulation should be requested. The waiting time for the issuing of this documentation is around forty (40) days from the presentation of the work and the relevant documents to the *Soprintendenza Belle Arti* (Superintendency of Fine Arts).

In the event that the lot is awarded to a foreign buyer, the client is requested to immediately contact the competent department regarding the work purchased for information about the estimate and the paperwork necessary for the exportation and transport of the work to a foreign country.

The failed or delayed issuing of the license shall not constitute grounds for the rescinding or annulment of the sale, nor shall it justify any delay in the payment by the purchaser.

SELLING THROUGH PANDOLFINI

Evaluations

You can ask for a free evaluation of your objects by fixing an appointment at the headquarters of Pandolfini CASA D'ASTE S.r.l. Alternatively, you may send us a photograph of the objects and any information which could be useful: our specialists will then express an indicative evaluation.

Mandate of sale

If you should decide to entrust your objects to us, the Pandolfini staff will assist you through the entire process. Upon delivery of the objects you will receive a document (mandate of sale) which includes a list of the objects, the reserves, our commission and possible costs for insurance, photographs and shipping. We will need some form of ID and your date and place of birth for the registration in the P.S. registers in the offices of Pandolfini. The mandate of sale is a mandate of representation: therefore Pandolfini CASA D'ASTE S.r.l. cannot substitute the seller in his relations with third parties.

Reserve

The reserve is the minimum amount (commission included) at which an object can be sold. This sum is strictly confidential and the auctioneer will ensure it remains so it during the auction. If the reserve is not reached, the lot will remain unsold.

Payment

You will receive payment within 35 working days from the day of the sale, provided the payment on behalf of the purchaser is complete, with the issue of a detailed invoice reporting commissions and any other charges applicable.

Commission

Pandolfini CASA D'ASTE S.r.l. will apply a 13% (plus V.A.T.) commission which will be deducted from the hammer price.



PANDOLFINI TEMPO

IL SISTEMA PIÙ SEMPLICE PER ACQUISTARE ALL'ASTA

Potete aggiudicarvi una varietà di oggetti d'arte, arredi, dipinti, vini, gioielli, orologi, disegni. Le aste sono curate dai nostri esperti.



1 Partecipare è molto semplice.
Vai sul calendario aste e cerca il logo.



2 Sfoglia il catalogo on line come per le aste tradizionali.
Per fare la tua offerta utilizza il pannello che vedi,
come esempio, qui sulla destra con le seguenti funzioni:

- Data e ora del Termine asta
- Countdown del tempo restante al termine asta
- Pulsante offerta con incremento prestabilito
- Inserimento valore offerta massima.

3 Verifica in tempo reale nella tua area riservata **My Pandolfini** lo stato completo di tutte le tue offerte attive. Se non sei ancora registrato registrati.

4 Per registrarti utilizza il modulo standard della registrazione e inserisci un documento valido, il codice fiscale, carta di credito e referenze bancarie. Ti verrà inviata una mail di conferma.

5 Verrai avvertito di variazioni di offerte attraverso mail che ti informeranno se la tua offerta è stata superata o ti sei aggiudicato il lotto.

15/11/2021 09:08:00

TERMINE ASTA

10G 16H 17M 5S

TERMINE RIMANENTE

OFFERTA LIBERA

1000€
OFFRI

oppure

1000 ▼ EUR

LA TUA OFFERTA MASSIMA

INVIA OFFERTA MASSIMA

🔗 **CONDIZIONI GENERALI**

Per informazioni tempo@pandolfini.it

Cognome | Surname _____

Nome | Name _____

Ragione Sociale | Company Name _____

@EMAIL _____

Indirizzo | Address _____

Città | City _____

C.A.P. | Zip Code _____

Telefono Ab. | Phone _____

Fax _____

Cell. | Mobile _____

Cod. Fisc o Partita IVA | VAT _____

PAGAMENTO | PAYMENT

Assegno intestato a Pandolfini Casa d'Aste | Check to Pandolfini Casa d'Aste

Bonifico Bancario | Bank transfer to
MONTE DEI PASCHI DI SIENA
IBAN: IT 21T 01030 02800 000063650896 - Swift BIC: PASCITMMFIR

VISA MASTERCARD

CARTA # | CARD # _____

Security Code _____

Data scadenza | Expiration Date _____

Firma | Signature _____

NUOVO | NEW RINNOVO | RENEWAL

SEGNARE LE CATEGORIE DI INTERESSE PLEASE CHECK THE CATEGORIES OF INTEREST

ARREDI E MOBILI ANTICHI
OGGETTI D'ARTE, PORCELLANE, MAIOLICHE € 170
FURNITURE, WORKS OF ART,
PORCELAIN AND MAIOLICA
5 Cataloghi | Catalogues

DIPINTI E SCULTURE DEL SEC. XIX € 120
19TH CENTURY PAINTINGS AND SCULPTURES
3 Cataloghi | Catalogues

DIPINTI E SCULTURE ANTICHE € 120
OLD MASTERS PAINTINGS AND SCULPTURES
3 Cataloghi | Catalogues

ARTE ORIENTALE | ASIAN ART € 80
2 Cataloghi | Catalogues

MONETE E MEDAGLIE | COINS AND MEDAL € 80
2 Cataloghi | Catalogues

ARGENTI | SILVER € 170
GIOIELLI E OROLOGI | JEWELRY AND WATCHES
5 Cataloghi | Catalogues

LIBRI E MANOSCRITTI € 50
BOOKS AND MANUSCRIPTS
2 Cataloghi | Catalogues

VINI | WINES € 80
3 Cataloghi | Catalogues

ARTE MODERNA E CONTEMPORANEA € 120
ARTI DECORATIVE DEL SEC. XX E DESIGN
MODERN AND CONTEMPORARY ART
20TH CENTURY DECORATIVE ARTS AND DESIGN
3 Cataloghi | Catalogues

AUTO CLASSICHE | CLASSIC CARS € 80
2 Cataloghi | Catalogues

TOTALE | TOTAL €

RISPEDIRE ALL'UFFICIO ABBONAMENTI - PLEASE SEND THIS FORM BACK TO THE SUBSCRIPTION OFFICE

PANDOLFINI CASA D'ASTE Palazzo Ramirez Montalvo | Borgo degli Albizi, 26 | 50122 Firenze | Tel. +39 055 2340888-9 | Fax +39 055 244343 | info@pandolfini.it



ASSOCIAZIONE NAZIONALE CASE D'ASTE

AMBROSIANA CASA D'ASTE DI A. POLESCHI

Via Sant'Agnese 18 - 20123 Milano
tel. 02 89459708 - fax 02 40703717
www.ambrosianacasadaste.com
info@ambrosianacasadaste.com

ANSUINI 1860 ASTE

Viale Bruno Buozzi 107 - 00197 Roma
tel. 06 45683960 - fax 06 45683961
www.ansuiniaste.com
info@ansuiniaste.com

BERTOLAMI FINE ART

Piazza Lovatelli 1 - 00186 Roma
tel. 06 32609795 - 06 3218464
fax 06 3230610
www.bertolamifineart.com
info@bertolamifineart.com

BLINDARTE CASA D'ASTE

Via Caio Duilio 10 - 80125 Napoli
tel. 081 2395261 - fax 081 5935042
www.blindarte.com
info@blindarte.com

CAMBI CASA D'ASTE

Castello Mackenzie
Mura di S. Bartolomeo 16
16122 Genova
tel. 010 8395029 - fax 010 879482
www.cambiaste.com
info@cambiaste.com

COLASANTI CASA D'ASTE

Via Aurelia, 1249 - 00166 Roma
tel. 06 6618 3260 - fax 06 66183656
www.colasantiaste.com
info@colasantiaste.com

CAPITOLIUM ART

Via Carlo Cattaneo 55 - 25121 Brescia
tel. 030 2072256 - fax 030 2054269
www.capitoliumart.it
info@capitoliumart.it

EURANTICO

S.P. Sant'Eutizio 18 - 01039 Vignanello VT
tel. 0761 755675 - fax 0761 755676
www.eurantico.com
info@eurantico.com

FABIANI ARTE

via Guglielmo Marconi 44 - 51016
Montecatini Terme (PT)
tel. 0572 910502
www.fabianiarte.com
info@fabianiarte.com

FARSETTIARTE

Viale della Repubblica (area Museo Pecci)
59100 Prato
tel. 0574 572400 - fax 0574 574132
www.farsettiarte.it
info@farsettiarte.it

FIDESARTE ITALIA

Via Padre Giuliani 7 (angolo via Einaudi)
30174 Mestre VE
tel. 041 950354 - fax 041 950539
www.fidesarte.com
info@fidesarte.com

FINARTE S.P.A.

Via Paolo Sarpi 6 - 20154 Milano
tel. 02 3363801 - fax 02 28093761
www.finararte.it
info@finarte.it

INTERNATIONAL ART SALE

Via G. Puccini 3 - 20121 Milano
tel. 02 40042385 - fax 02 36748551
www.internationalartsale.it
info@internationalartsale.it

LIBRERIA ANTIQUARIA GONNELLI - CASA D'ASTE

Piazza D'Azeglio 13 - 50121 Firenze
tel. 055 268279 - fax 0039 0552396812
www.gonnelli.it
info@gonnelli.it

MAISON BIBELOT CASA D'ASTE

Corso Italia 6 - 50123 Firenze
tel. 055 295089 - fax 055 295139
www.maisonbibelot.com
segreteria@maisonbibelot.com

STUDIO D'ARTE MARTINI

Borgo Pietro Wuhrer 125 - 25123 Brescia
tel. 030 2425709 - fax 030 2475196
www.martiniarte.it
info@martiniarte.it

PANDOLFINI CASA D'ASTE

Borgo degli Albizi 26 - 50122 Firenze
tel. 055 2340888-9 - fax 055 244343
www.pandolfini.com
info@pandolfini.it

SANT'AGOSTINO

Corso Tassoni 56 - 10144 Torino
tel. 011 4377770 - fax 011 4377577
www.santagostinoaste.it
info@santagostinoaste.it

A.N.C.A. Associazione Nazionale delle Case d'Aste

REGOLAMENTO

Articolo 1

I soci si impegnano a garantire serietà, competenza e trasparenza sia a chi affida loro le opere d'arte, sia a chi le acquista.

Articolo 2

Al momento dell'accettazione di opere d'arte da inserire in asta i soci si impegnano a compiere tutte le ricerche e gli studi necessari, per una corretta comprensione e valutazione di queste opere.

Articolo 3

I soci si impegnano a comunicare ai mandanti con la massima chiarezza le condizioni di vendita, in particolare l'importo complessivo delle commissioni e tutte le spese a cui potrebbero andare incontro.

Articolo 4

I soci si impegnano a curare con la massima precisione i cataloghi di vendita, corredando i lotti proposti con

schede complete e, per i lotti più importanti, con riproduzioni fedeli.

I soci si impegnano a pubblicare le proprie condizioni di vendita su tutti i cataloghi.

Articolo 5

I soci si impegnano a comunicare ai possibili acquirenti tutte le informazioni necessarie per meglio giudicare e valutare il loro eventuale acquisto e si impegnano a fornire loro tutta l'assistenza possibile dopo l'acquisto.

I soci rilasciano, a richiesta dell'acquirente, un certificato su fotografia dei lotti acquistati.

I soci si impegnano affinché i dati contenuti nella fattura corrispondano esattamente a quanto indicato nel catalogo di vendita, salvo correggere gli eventuali refusi o errori del catalogo stesso.

I soci si impegnano a rendere pubblici i listini delle aggiudicazioni.

Articolo 6

I soci si impegnano alla collaborazione con le istituzioni pubbliche per la conservazione del patrimonio culturale italiano e per la tutela da furti e falsificazioni.

Articolo 7

I soci si impegnano ad una concorrenza leale, nel pieno rispetto delle leggi e dell'etica professionale.

Ciascun socio, pur operando nel proprio interesse personale e secondo i propri metodi di lavoro si impegna a salvaguardare gli interessi generali della categoria e a difenderne l'onore e la rispettabilità.

Articolo 8

La violazione di quanto stabilito dal presente regolamento comporterà per i soci l'applicazione delle sanzioni di cui all'art. 20 dello Statuto ANCA



ART ASSICURAZIONI
L'arte di assicurare l'arte
AGENZIA CATANI GAGLIANI



SEDI



FIRENZE

Palazzo Ramirez Montalvo
Borgo Albizi, 26
Tel. +39 055 2340888
info@pandolfini.it



MILANO

Via Manzoni, 45
Tel. +39 02 65560807
milano@pandolfini.it



ROMA

Via Margutta, 54
Tel. +39 06 3201799
roma@pandolfini.it

MAGGIO - FIRENZE

GIOIELLI

25 MAGGIO

OROLOGI DA POLSO E DA TASCA

26 MAGGIO

GIUGNO - MILANO

ARTE MODERNA E CONTEMPORANEA

22 GIUGNO

GIUGNO - FIRENZE

ASTA A TEMPO | ARGENTI ITALIANI E EUROPEI

10-17 GIUGNO

ASTA A TEMPO | LIBRI, MANOSCRITTI E AUTOGRAFI, DISEGNI E STAMPE

10 - 17 GIUGNO

INTERNATIONAL FINE ART

15 GIUGNO

SCULTURA DAL XIV AL XIX SECOLO

16 GIUGNO

ARTE ORIENTALE

29 GIUGNO







PANDOLFINI.COM